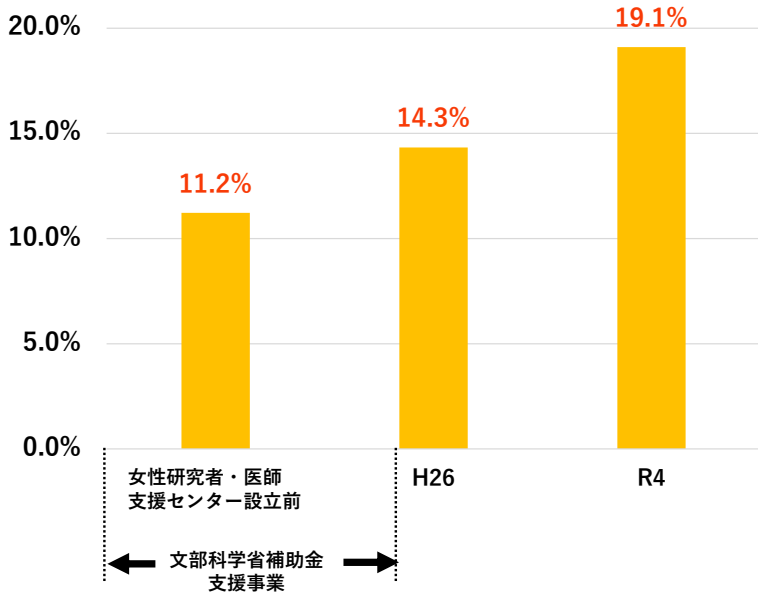
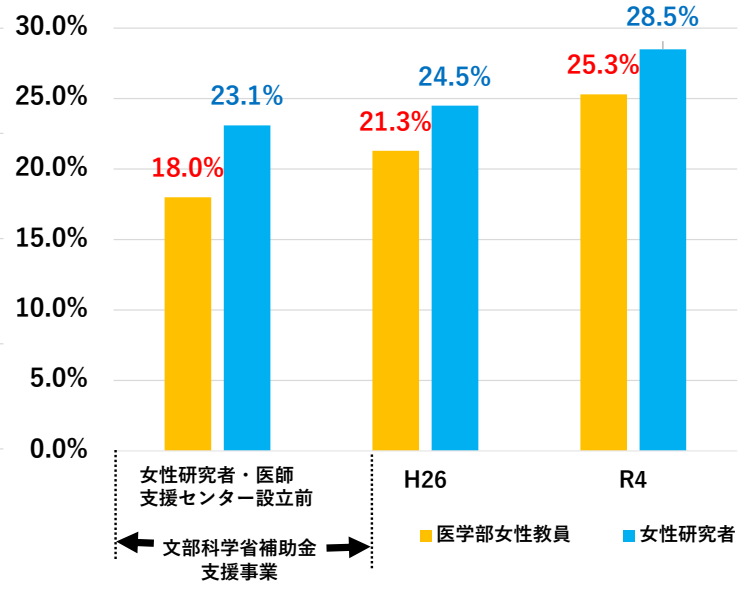


令和4年5月 本学医学科学生・医学部教員・附属病院勤務医師の女性割合 研究者における女性割合の推移

医学科女性教員割合



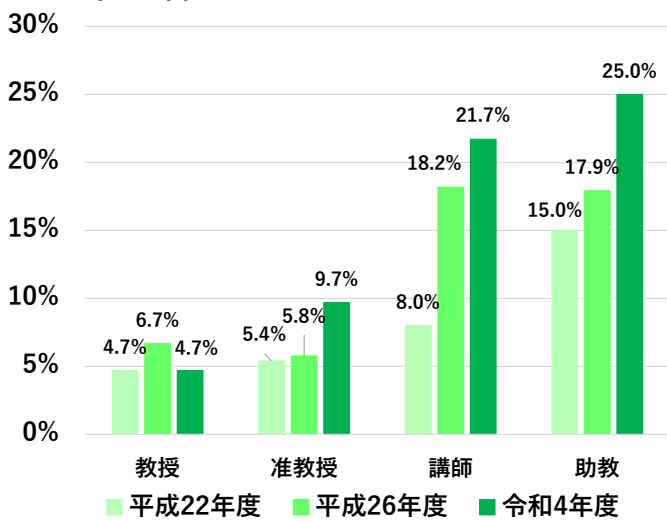
医学部女性教員・女性研究者割合



※ 研究者・教員+研究員 (医員、寄附講座教員、特任教員、共同研究講座教員、研究助教、特別研究員、URA)

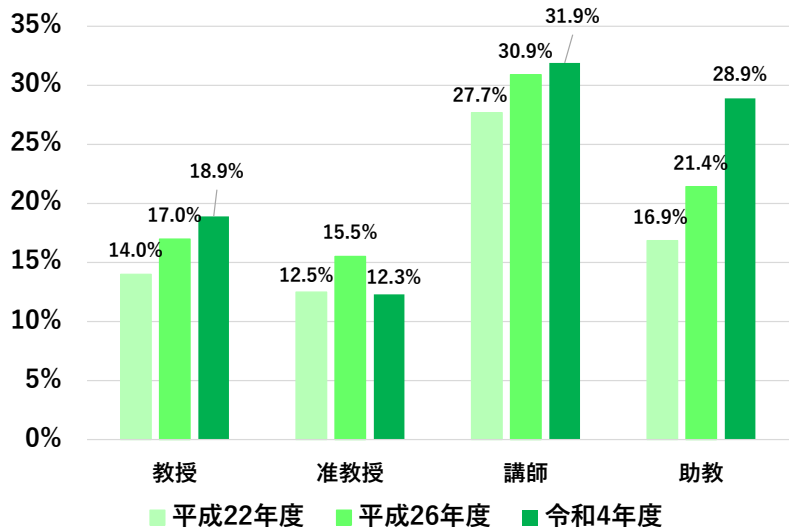
教員における職位別女性割合の推移

医学科



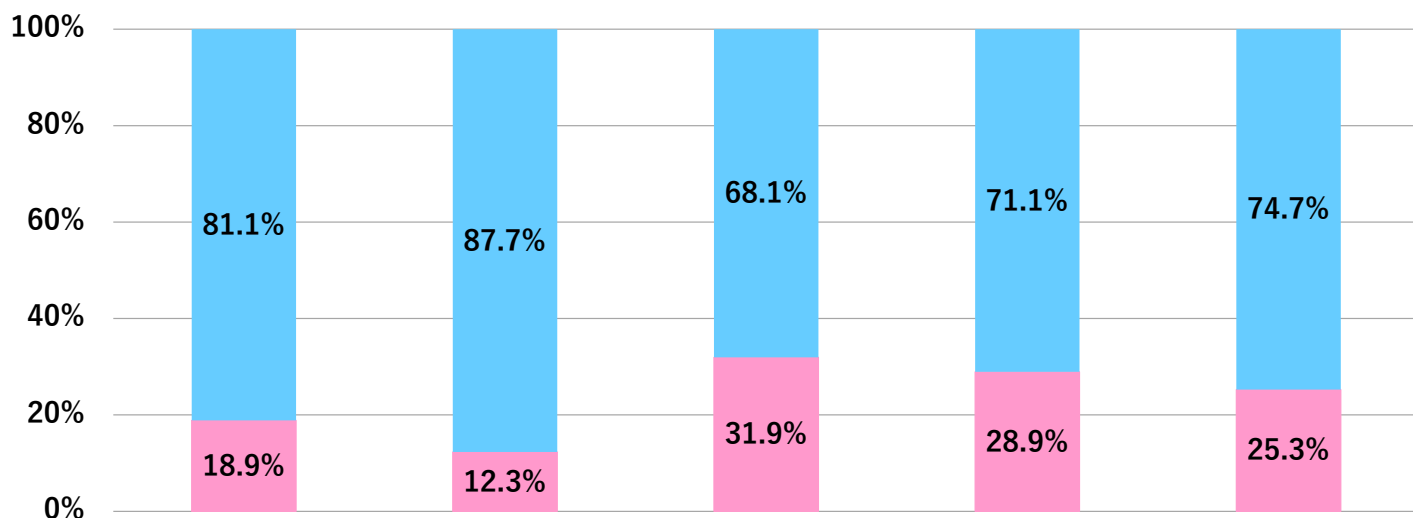
	センター設立前	平成26年度	令和4年度
教授・准教授	5.0%	6.2%	7.6%
講師	8.0%	18.2%	21.7%
助教	15.0%	17.9%	25.0%

医学部



	センター設立前	平成26年度	令和4年度
教授・准教授	13.3%	16.2%	15.3%
講師	27.7%	30.9%	31.9%
助教	16.9%	21.4%	28.9%

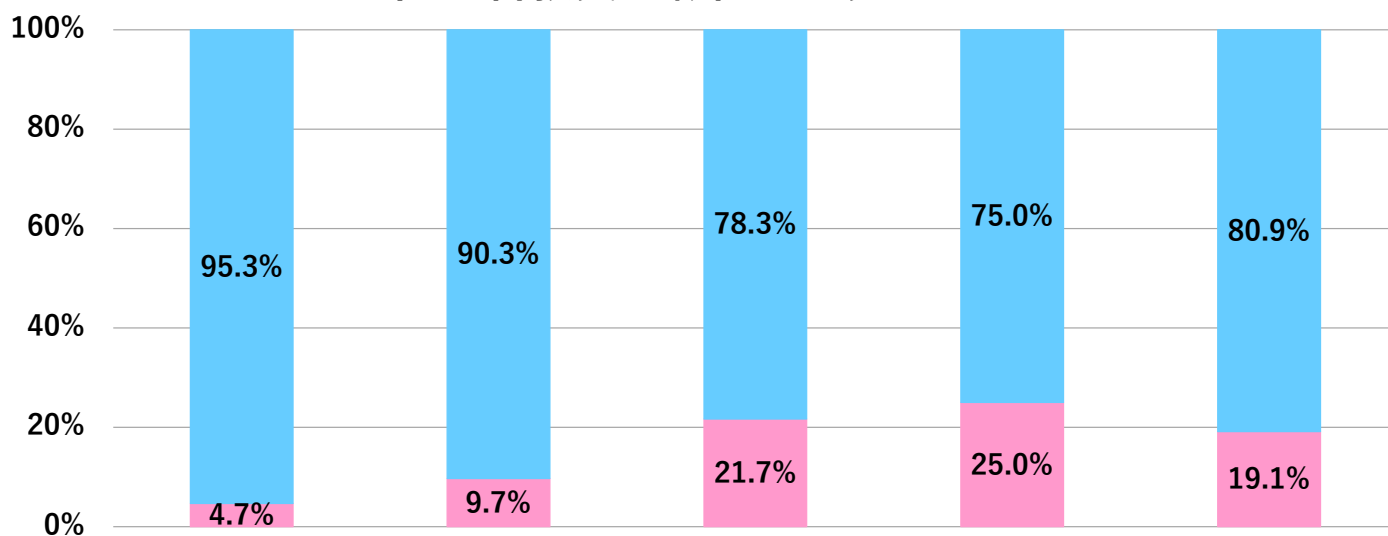
医学部教員の職位別男女比



(単位：人)

	教授	准教授	講師	学内講師+助教	全体
■ 男	43	57	49	135	284
■ 女	10	8	23	55	96
全体	53	65	72	190	380

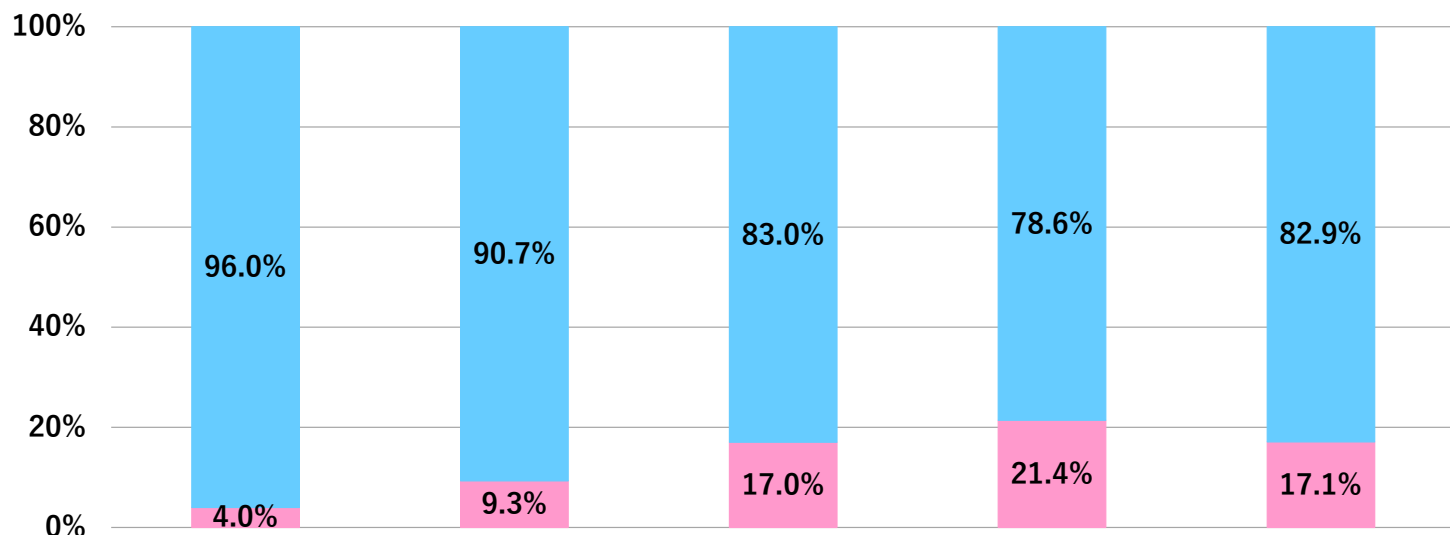
医学科教員の職位別の男女比



(単位：人)

	教授	准教授	講師	学内講師+助教	全体
■ 男	41	56	47	135	279
■ 女	2	6	13	45	66
全体	43	62	60	180	345

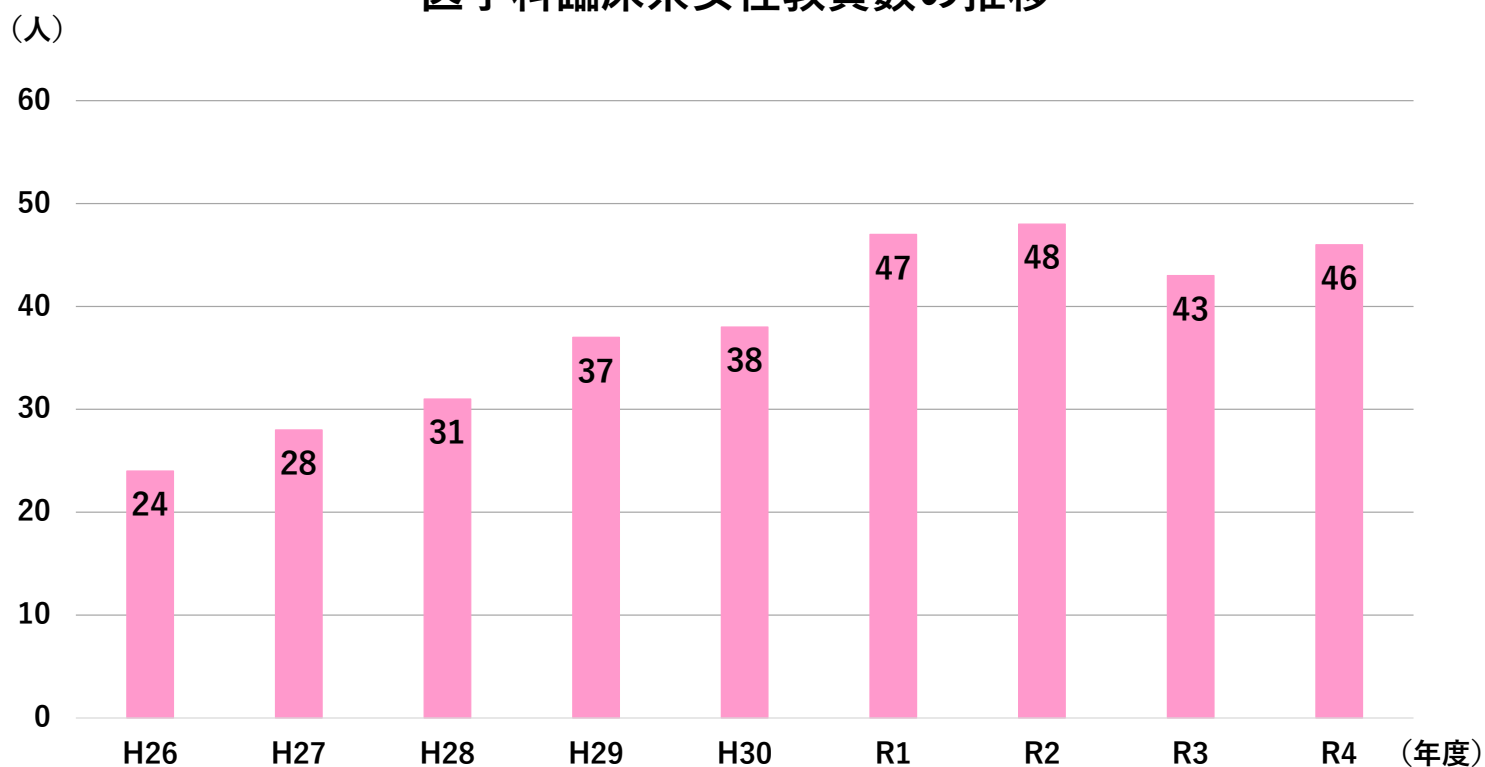
医学科臨床系教員の職位別男女比



(単位：人)

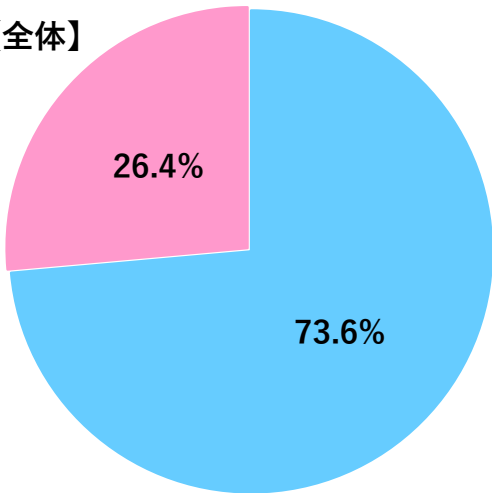
	教授	准教授	講師	学内講師+助教	全体
男	24	39	39	121	223
女	1	4	8	33	46
全体	25	43	47	154	269

医学科臨床系女性教員数の推移



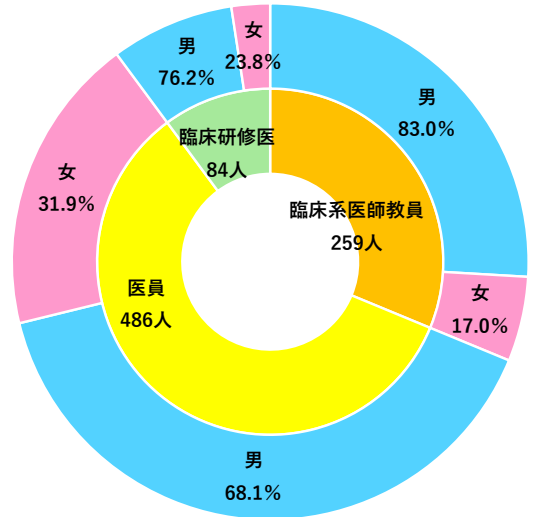
附属病院勤務医師の男女比

【全体】



(単位：人)

男	610
女	219
全体	829

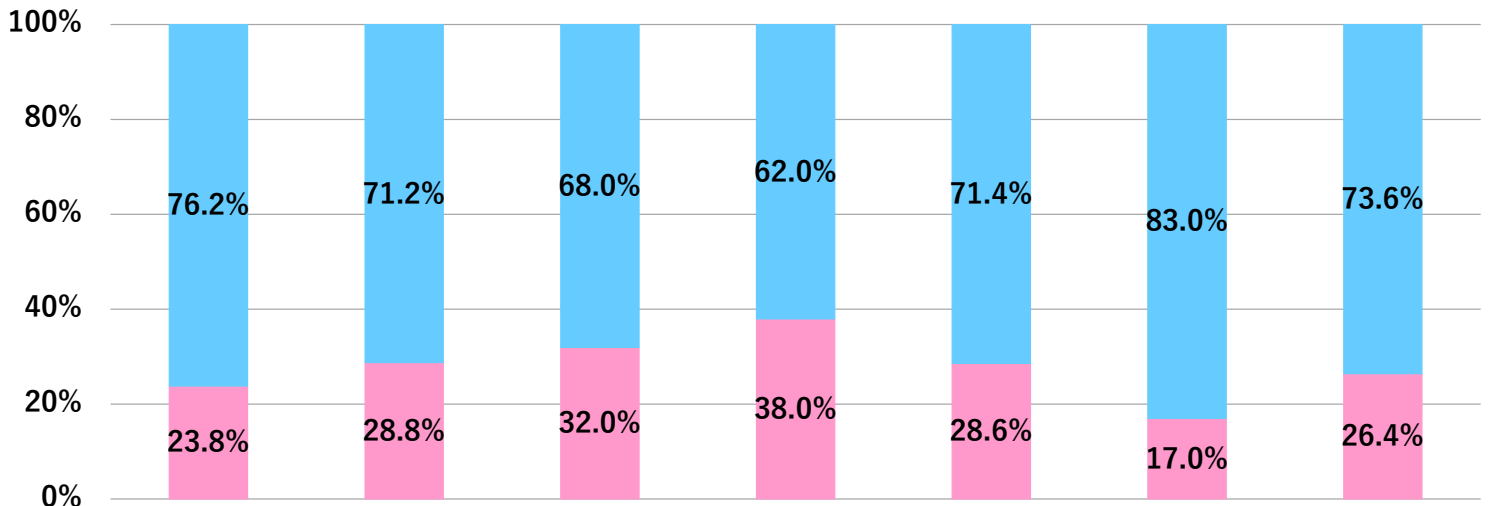


(単位：人)

	臨床系医師教員	医員 ※注1	臨床研修医
男	215	331	64
女	44	155	20
全体	259	486	84

※注1 地域医療学 特任助教を含む

附属病院勤務医師の職位別男女比

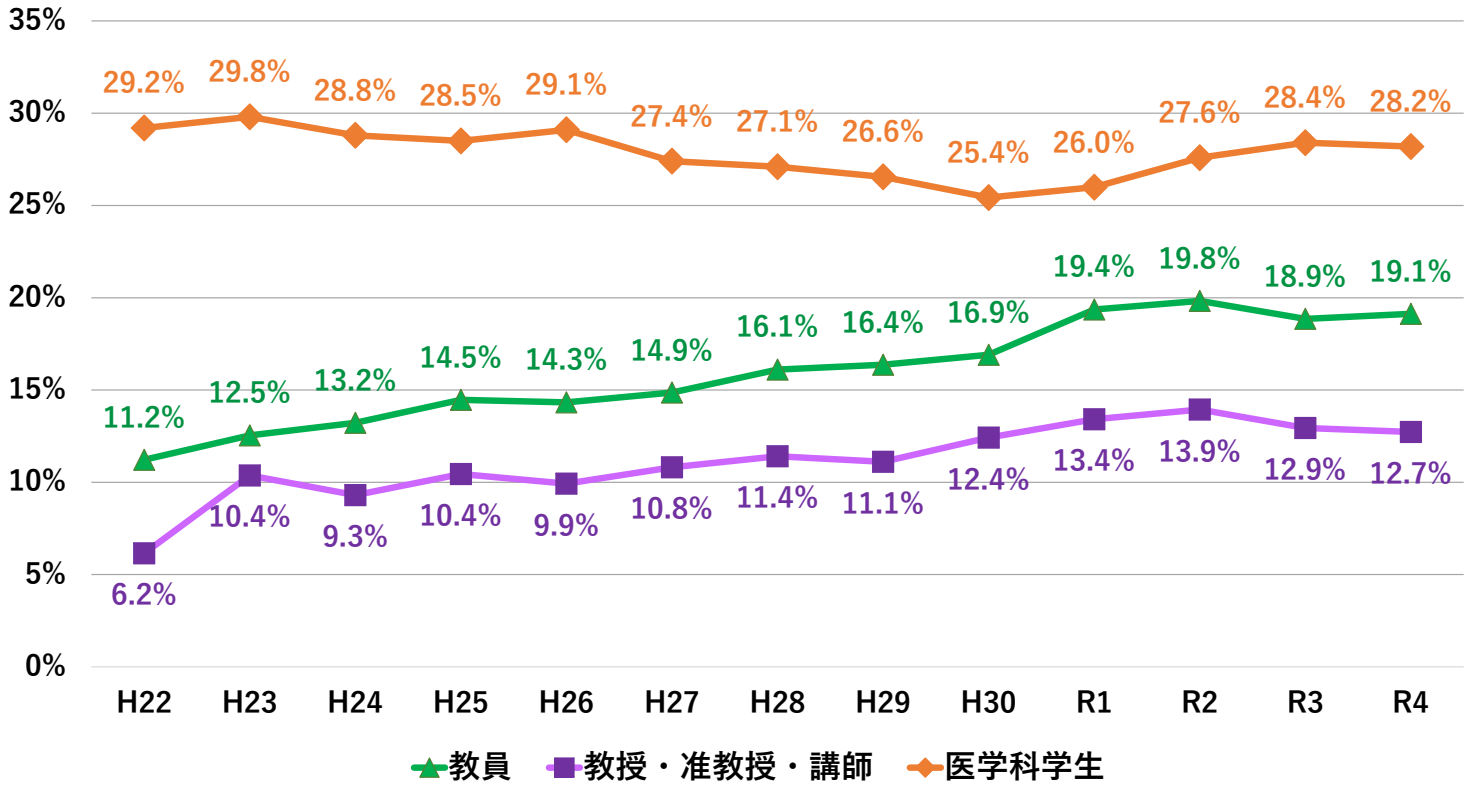


(単位：人)

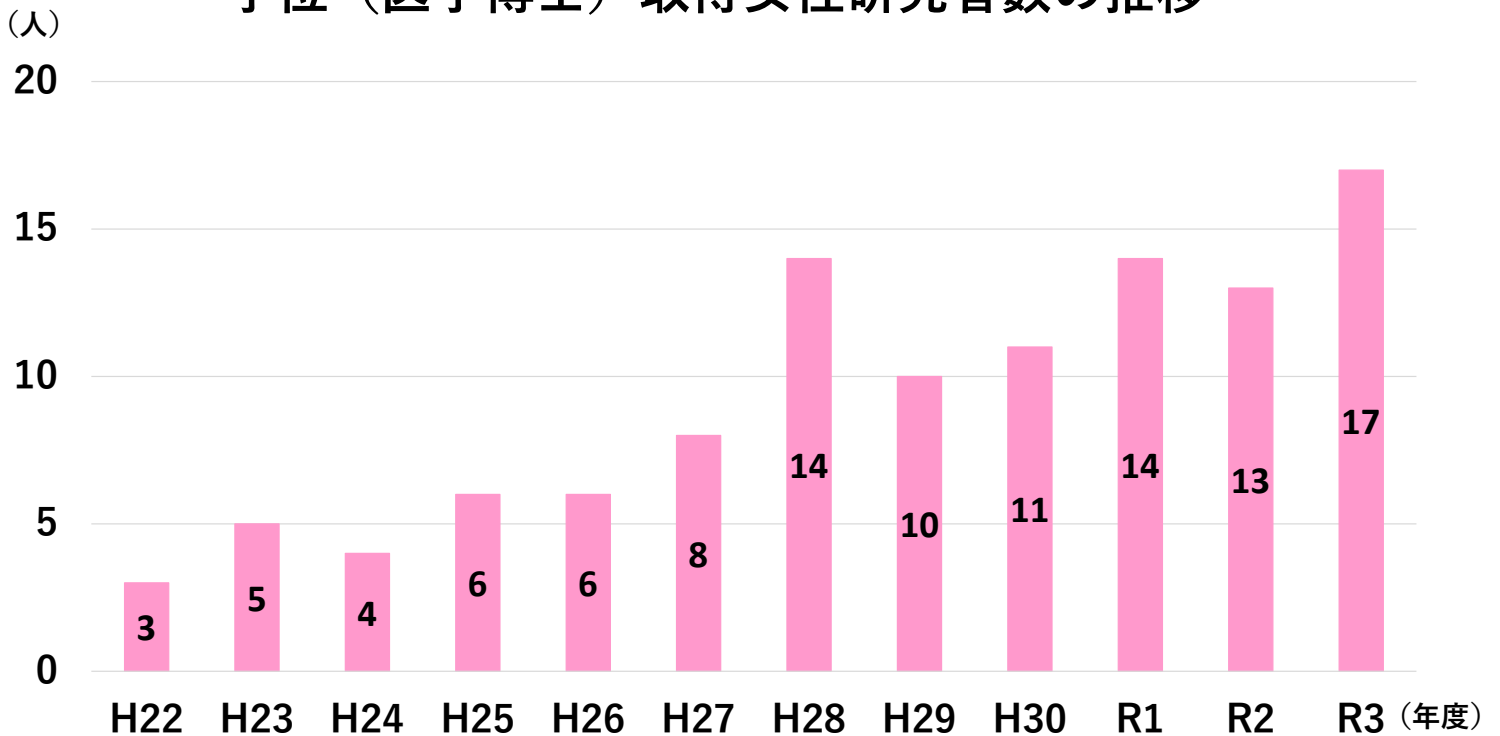
	臨床研修医	専攻医	医員	病院助教	診療助教 ※1	臨床系教員	全体
男	64	109	115	67	40	215	610
女	20	44	54	41	16	44	219
全体	84	153	169	108	56	259	829

※注1 地域医療学 特任助教を含む

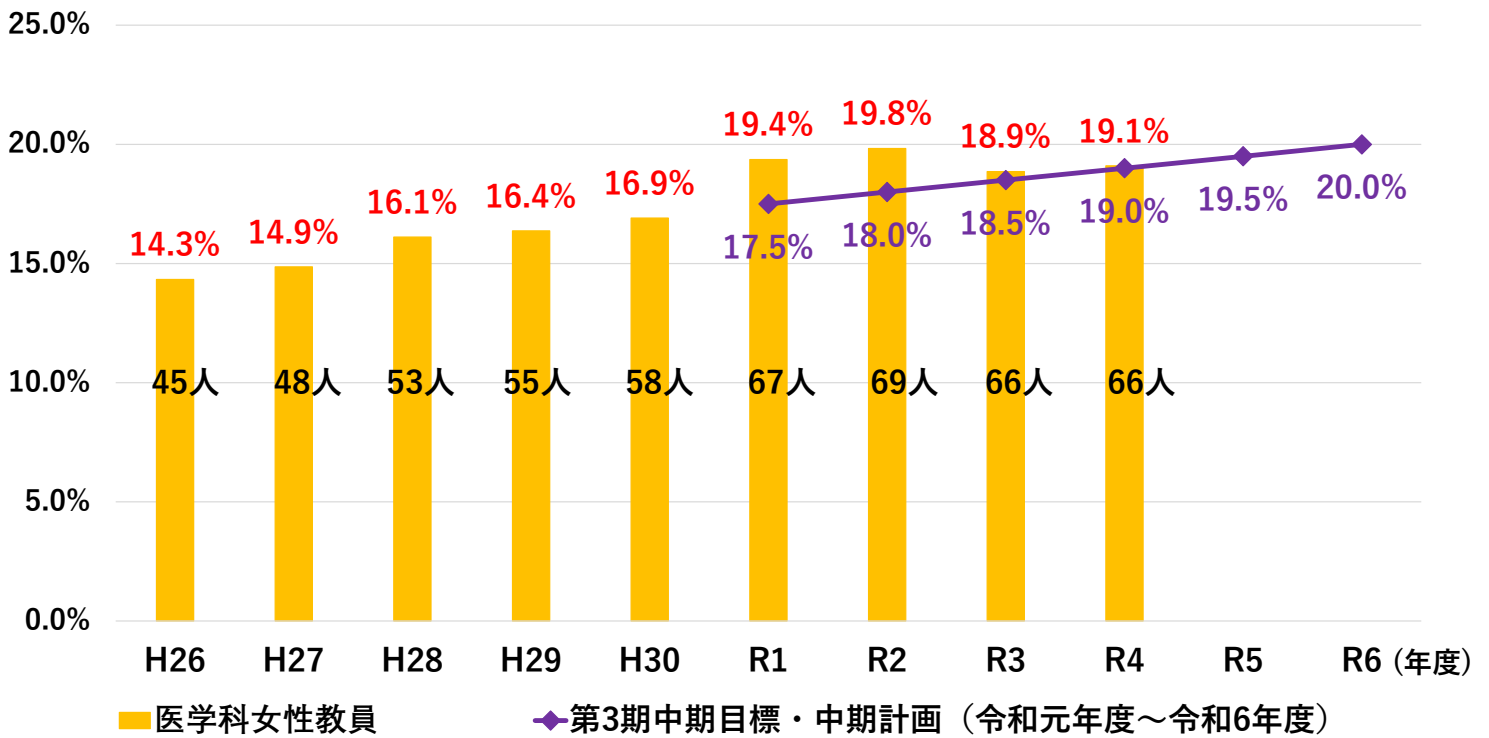
医学科学生・教員・上位職教員の女性割合



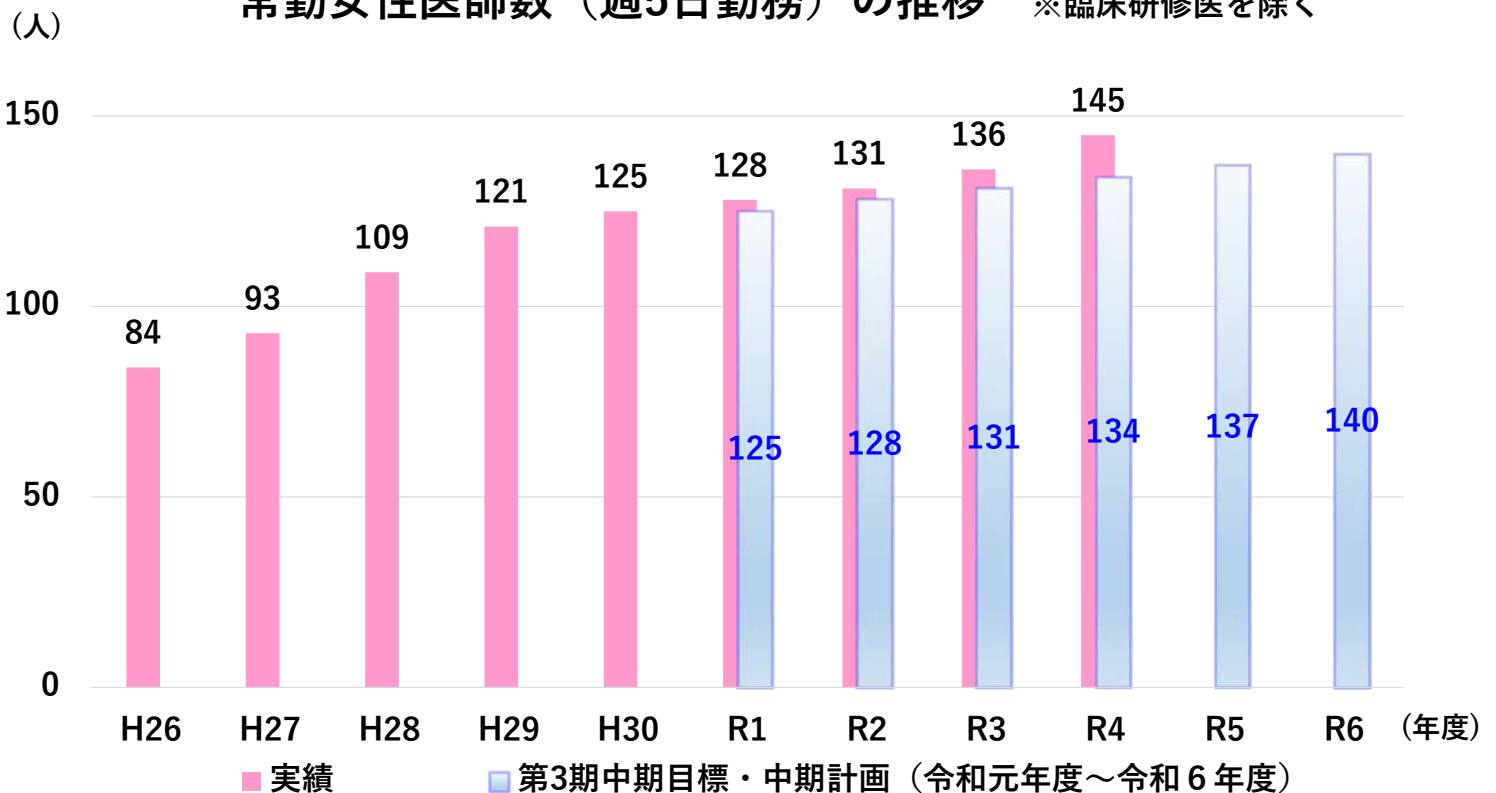
学位（医学博士）取得女性研究者数の推移



医学科女性教員数・割合の推移



常勤女性医師数 (週5日勤務) の推移 ※臨床研修医を除く



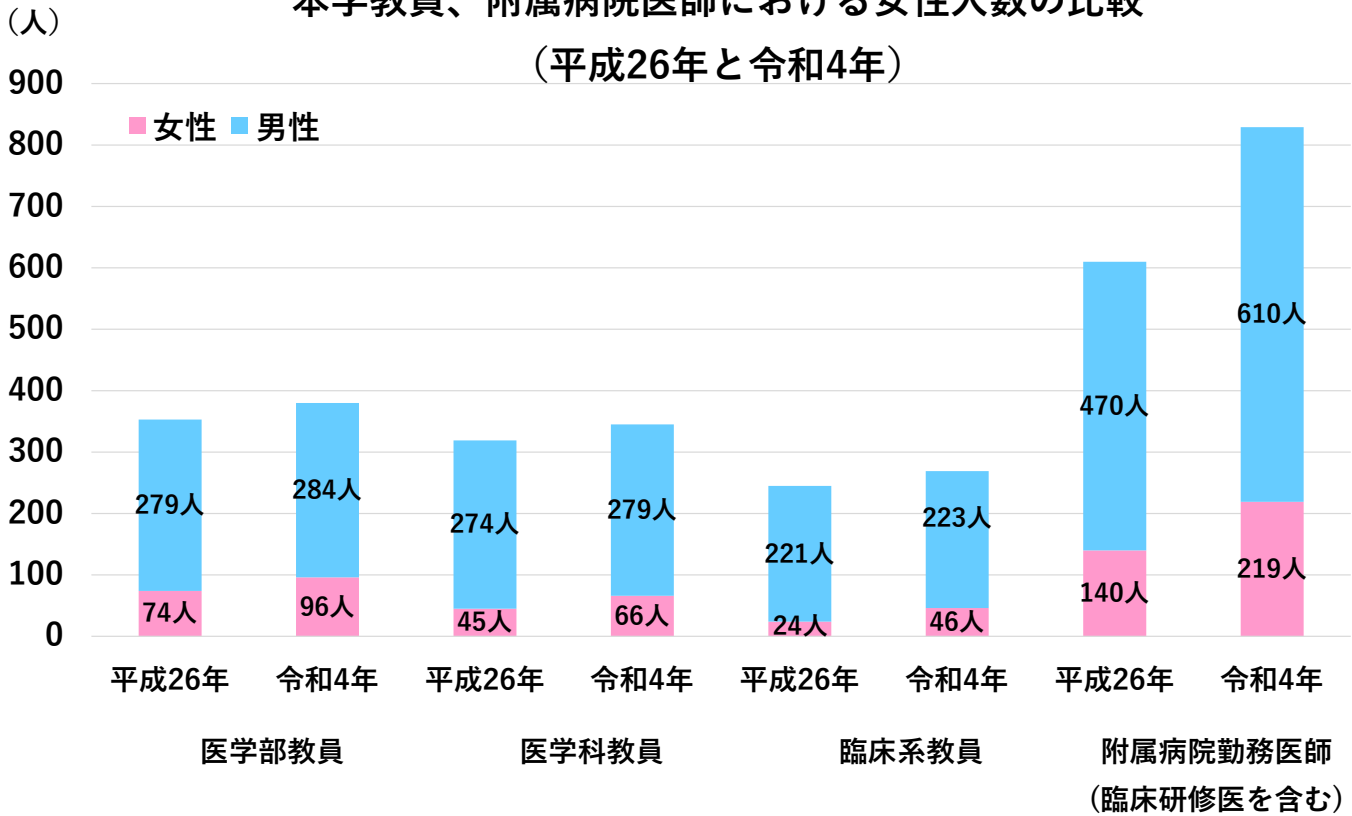
臨床系女性教員の所属教室

(令和4年5月1日現在)

所属教室	人数(人)
小児科学	6
産婦人科学	5
眼科学	4
皮膚科学	3
放射線診断・IVR学	3
麻酔科学	3
病理診断学	3
消化器・総合外科学	2
精神医学	2
放射線腫瘍医学	2
感染症センター	2
リハビリテーション医学	2
循環器内科学	1
呼吸器内科学	1
消化器内科学	1
糖尿病・内分泌内科学	1
脳神経内科学	1
総合医療学	1
がんゲノム・腫瘍内科学	1
整形外科	0
救急医学	0
胸部・心臓血管外科学	0
口腔外科学	0
耳鼻咽喉・頭頸部外科学	0
腎臓内科学	0
脳神経外科学	0
泌尿器科学	0
その他	2
臨床医学系女性教員合計	46

講師以上の上位職に女性が在籍する教室

本学教員、附属病院医師における女性人数の比較 (平成26年と令和4年)



本学教員、附属病院医師における女性割合の比較 (平成26年と令和4年)

