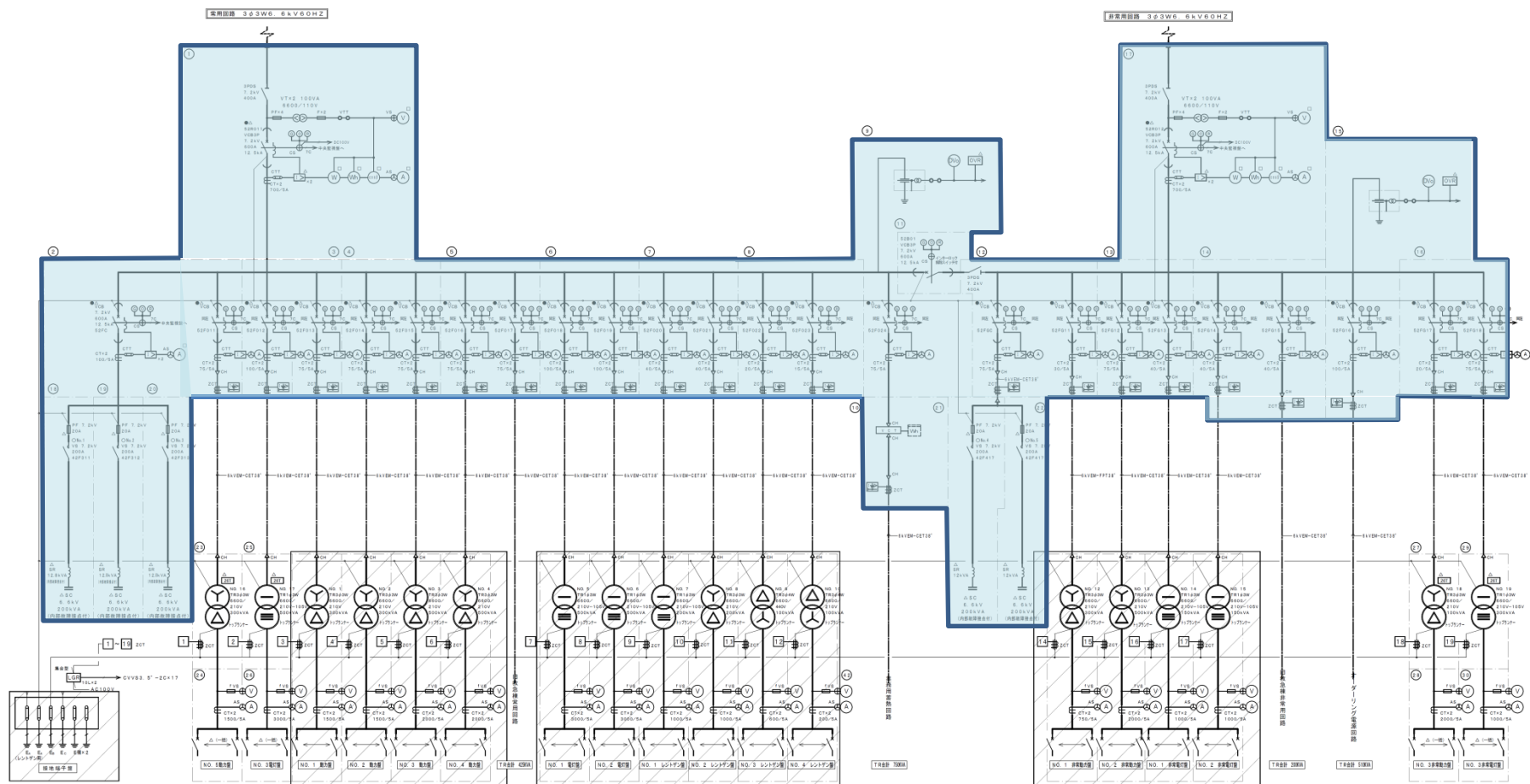


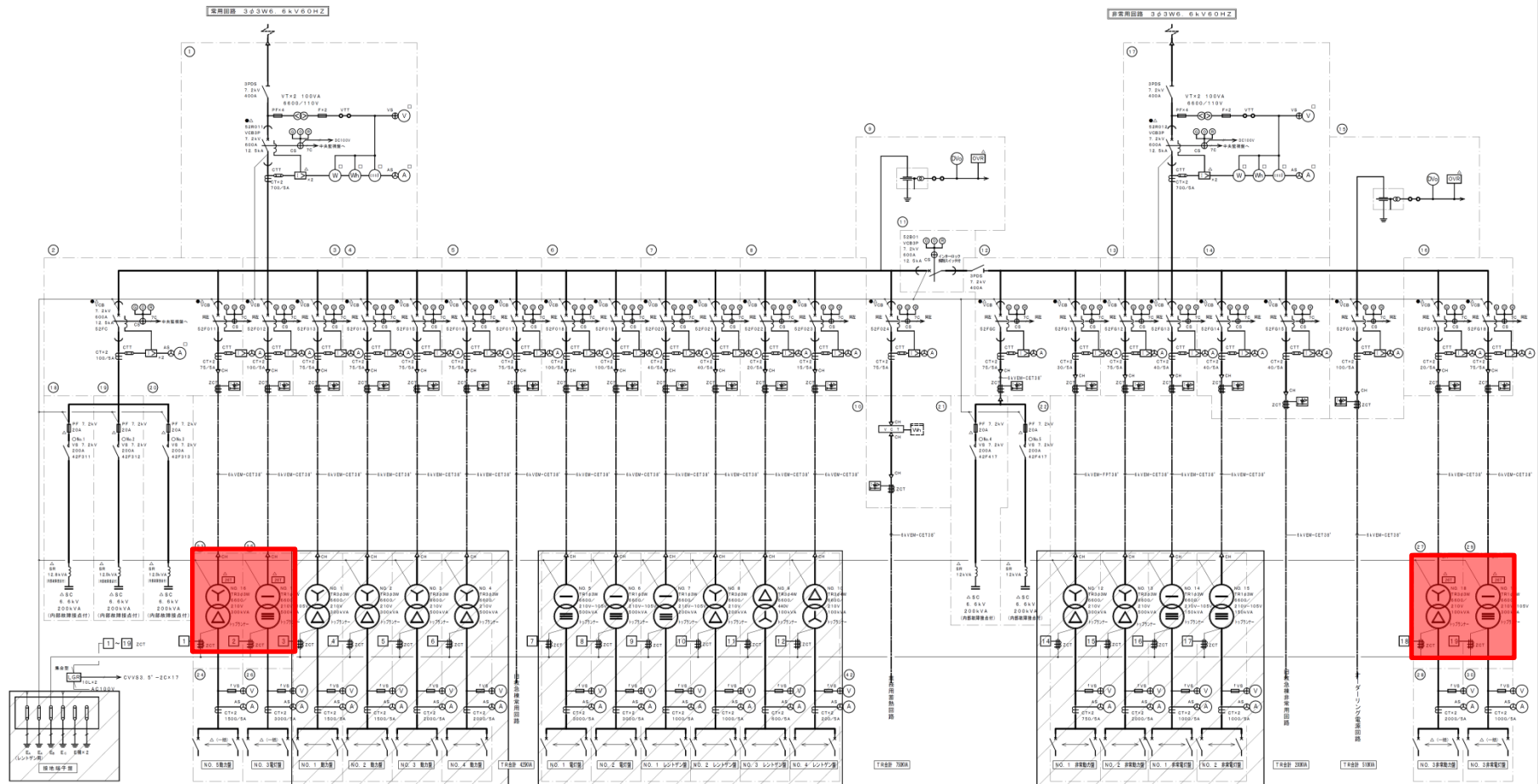
提案箇所図①



番号	名称	番号	名称	番号	名称	番号	名称
1	高圧受電盤(常用)	8	VCB盤 No.7	15	VCB盤 No.G4	22	SC盤 No.G2
2	VCB盤 No.1	9	VCB盤(業務用蓄熱回路)	16	VCB盤 No.G5	23	No5動力盤(変圧器)
3	VCB盤 No.2	10	業務用蓄熱VCB盤	17	高圧受電盤(非常用)	24	No5動力盤(配電盤)
4	VCB盤 No.3	11	VCB盤(母連)	18	SC盤 No.1	25	No3電灯盤(変圧器)
5	VCB盤 No.4	12	VCB盤 No.G1	19	SC盤 No.2	26	No3電灯盤(配電盤)
6	VCB盤 No.5	13	VCB盤 No.G2	20	SC盤 No.3	27	No3非常動力盤(変圧器)
7	VCB盤 No.6	14	VCB盤 No.G3	21	SC盤 No.G1	28	No3非常動力盤(配電盤)
29	No3非常電灯盤(変圧器)						
30	No3非常電灯盤(配電盤)						

提案箇所

提案箇所図②



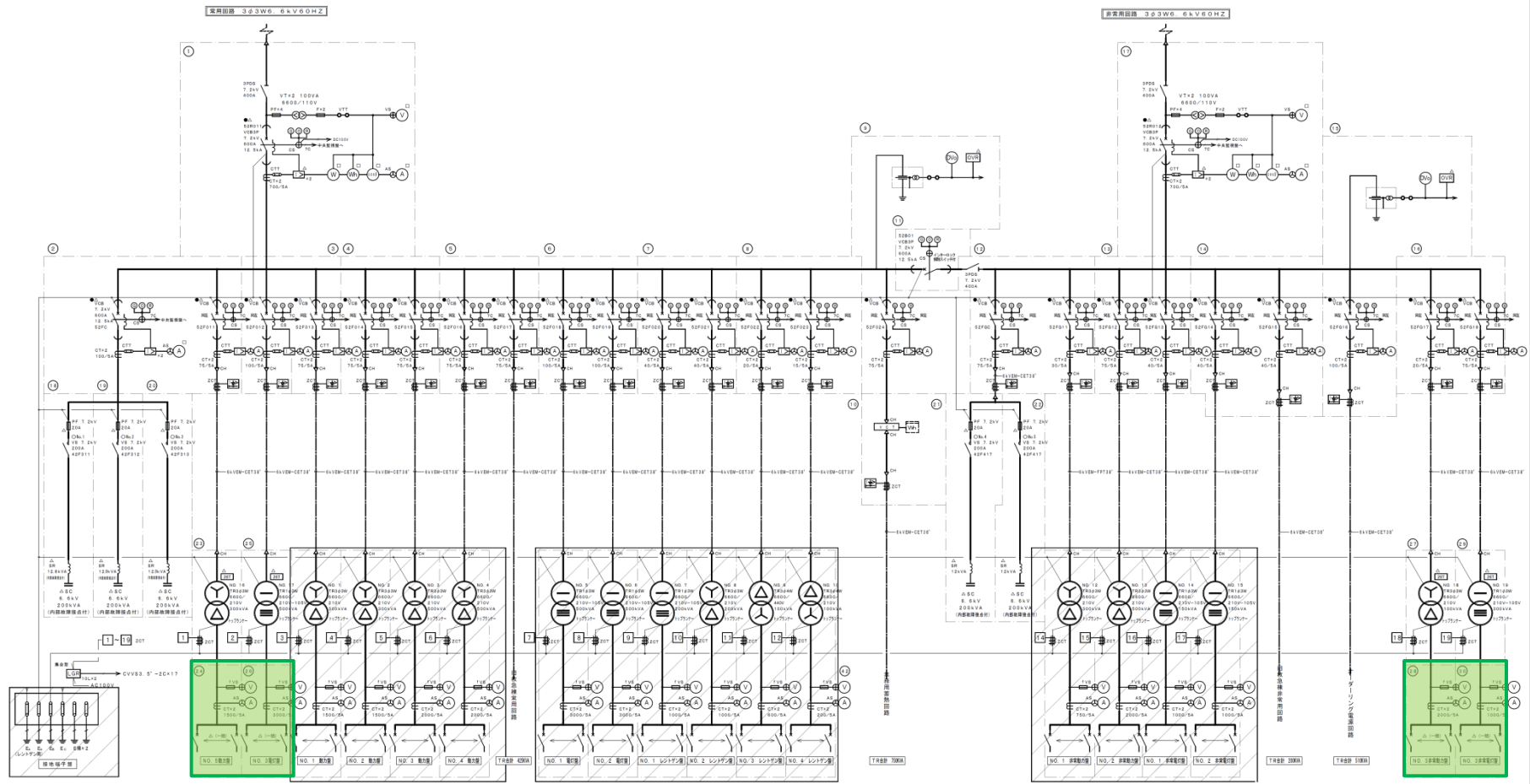
図面作成日: 1/10/20

図面作成日: 1/10/20

: 提案箇所

1. 図中斜線部分は既設機器を再使用とする。

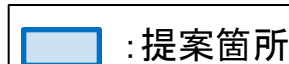
提案箇所図③



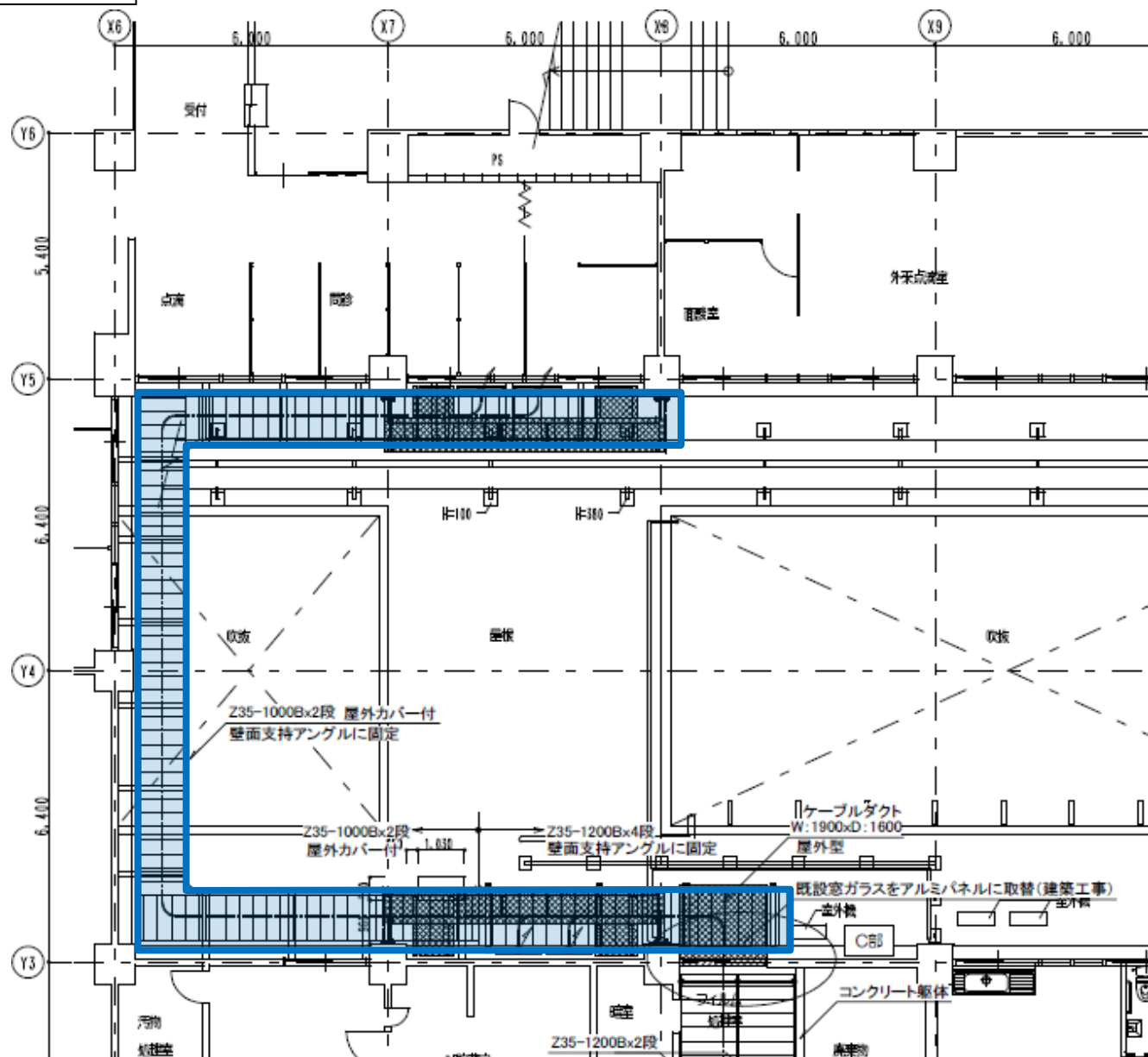
番号	名称	番号	名称	番号	名称	番号	名称	番号	名称
①	高圧受電盤(常用)	⑧	VCB盤 No.7	⑮	VCB盤 No.G4	②②	SC盤 No.G2	②⑨	No.3非常電灯盤(変圧器)
②	VCB盤 No.1	⑨	VCB盤(業務用蓄熱回路)	⑯	VCB盤 No.G5	②③	No.5動力盤(変圧器)	③①	No.3非常電灯盤(配電盤)
③	VCB盤 No.2	⑩	業務用蓄熱VCB盤	⑰	高圧受電盤(非常用)	②④	No.5動力盤(配電盤)		
④	VCB盤 No.3	⑪	VCB盤(母連)	⑱	SC盤 No.1	②⑤	No.3電灯盤(変圧器)		
⑤	VCB盤 No.4	⑫	VCB盤 No.G1	⑲	VCB盤 No.2	②⑥	No.3電灯盤(配電盤)		
⑥	VCB盤 No.5	⑬	VCB盤 No.G2	⑳	SC盤 No.3	②⑦	No.3非常動力盤(変圧器)		
⑦	VCB盤 No.6	⑭	VCB盤 No.G3	㉑	SC盤 No.G1	②⑧	No.3非常動力盤(配電盤)		

: 提案箇所


1. 図中斜線部分は既設機器を再使用とする。



A棟
幹線設備 系統図



A棟1階 平面図

 :提案箇所