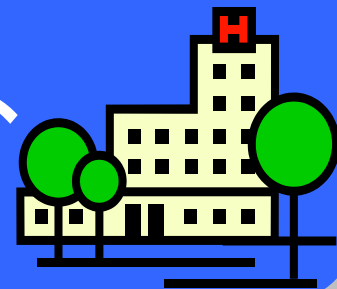


～ ご来院の皆様へ～

10月1日から、
紹介状を持たない初診の方は、
3,150円必要です。



※ 他の医療機関等からの紹介状（診療情報提供書）をお持ちでない方で、一定期間来院されておられない方や、初めて当院を受診される際に 選定療養費として保険診療料金とは別に3,150円（自費）をご負担いただくこととなります。

当院は、「特定機能病院」として承認を受けており、先進医療を含む、より高度な専門医療を必要とする方や急性期の方を診察する医療機関として位置づけられているため、基本的に他の保険医療機関からの紹介に基づく診療を原則としています。

救急搬送時などのやむを得ない事情を除き、診察の際には紹介状をご持参くださいますようお願いいたします。

奈良県立医科大学附属病院 病院長