

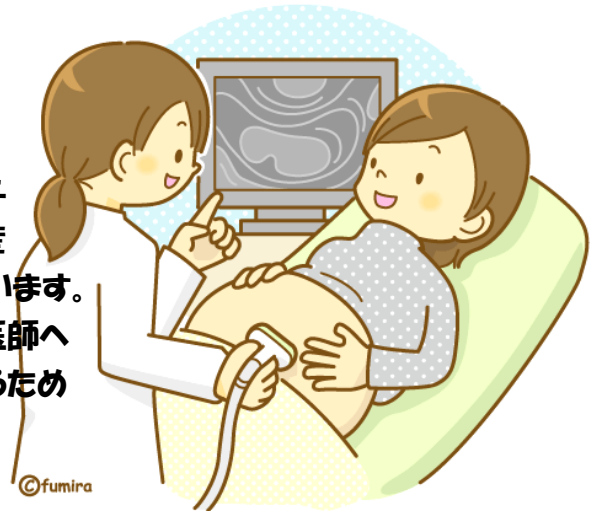
# メディカルバースセンターがオープンしました

当院では正常の妊娠経過の方はメディカルバースセンターで分娩していただきます。

## 助産師をご存知ですか？

私たち助産師は、正常なお産の際には医師の関与なしに出産の介助を行うことができます。また、出産だけでなく、妊娠・育児についてもサポートを行っています。

妊娠・出産・産後の経過において、異常があれば医師への報告義務があり、みなさんと赤ちゃんの安全を守るため連携・協力します。

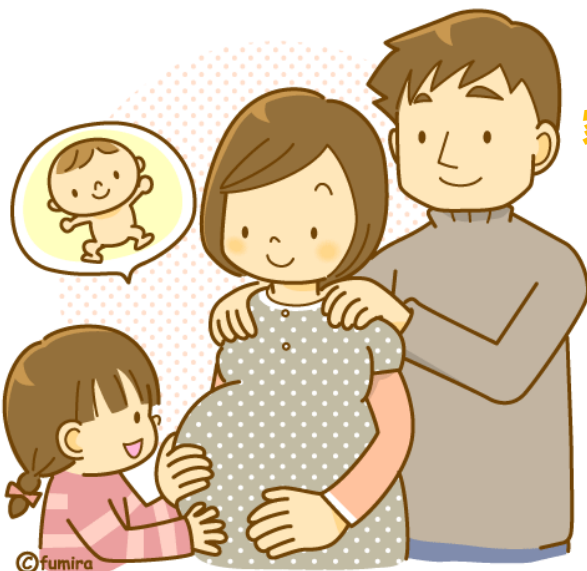


## お産の主役はあなたです！

### 家族と共に赤ちゃんを迎えませんか♪

メディカルバースセンターでは、みなさんが安心してお産ができ、ご家族で赤ちゃんを迎えられるよう妊娠期間を通じてサポートしていきます。

本来女性は、自分で自然に出産する力を備えています。その力が最大限に発揮できるよう、妊娠中から出産・育児まで私たち助産師が寄り添ったケアを行います。



### メディカルバースセンターをご利用いただくには

順調な妊娠経過であるなどいくつかの条件が必要です。  
利用可能かは、診察時医師からお伝えします。

# メディカル バースセンターについて



## メディカルバースセンターって？

当院のメディカルバースセンターは、女性に備わっている生命を誕生させる力を大切に、妊娠・出産・育児に臨んでいただけるよう、助産師が主体となって妊婦健康診査・分娩ケア・産後ケア・育児をサポートする施設です。

## 妊婦健康診査は？

妊娠初期の予定日決定までは、医師の妊婦健康診査を受けていただきます。その後、正常な妊娠経過で、医師が許可し同意された方がメディカルバースセンターの対象となります。助産師チームが妊娠期から産後まで一貫してあなたの健康づくりをサポートしていきます。



## 分娩は？

主役はあなたです。ご家族とともにアットホームな雰囲気での分娩をし、赤ちゃんを迎えましょう。助産師がお手伝いたします。

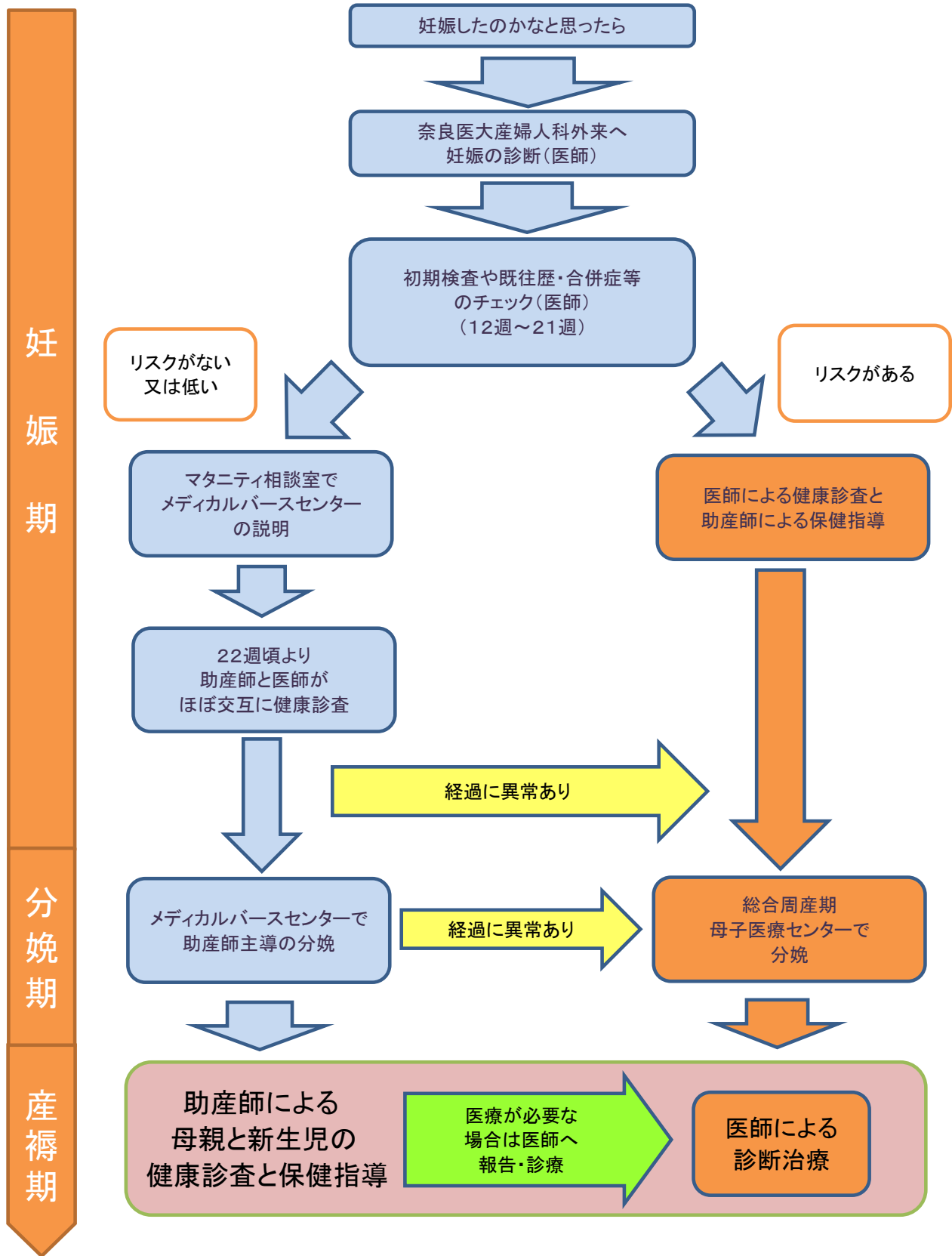
## 入院は？

全室個室で赤ちゃんはお母さんと同じ部屋です。家庭的な雰囲気です。ゆっくり過ごせ、ご主人の宿泊もできます。入院期間は、分娩翌日から5日間となります。

費用は、6日間入院の場合、約45万円です（分娩の時間や曜日などにより金額が変わります）詳しくは医療サービス課でお尋ね下さい。

面会時間は13:00～19:00です。（分娩中は24時間対応致します）病室内での面会は、ご主人、双方のご両親、赤ちゃんの兄弟に限らせていただきます。その他の方は、面会室での面会ができます。

# 奈良医大 メディカルバースセンターで分娩するには



☆メディカルバースセンターで分娩可能かどうかは初期の医師健診時にお伝えします。  
 ☆詳しいことはお気軽にマタニティ相談室スタッフにおたずね下さい。