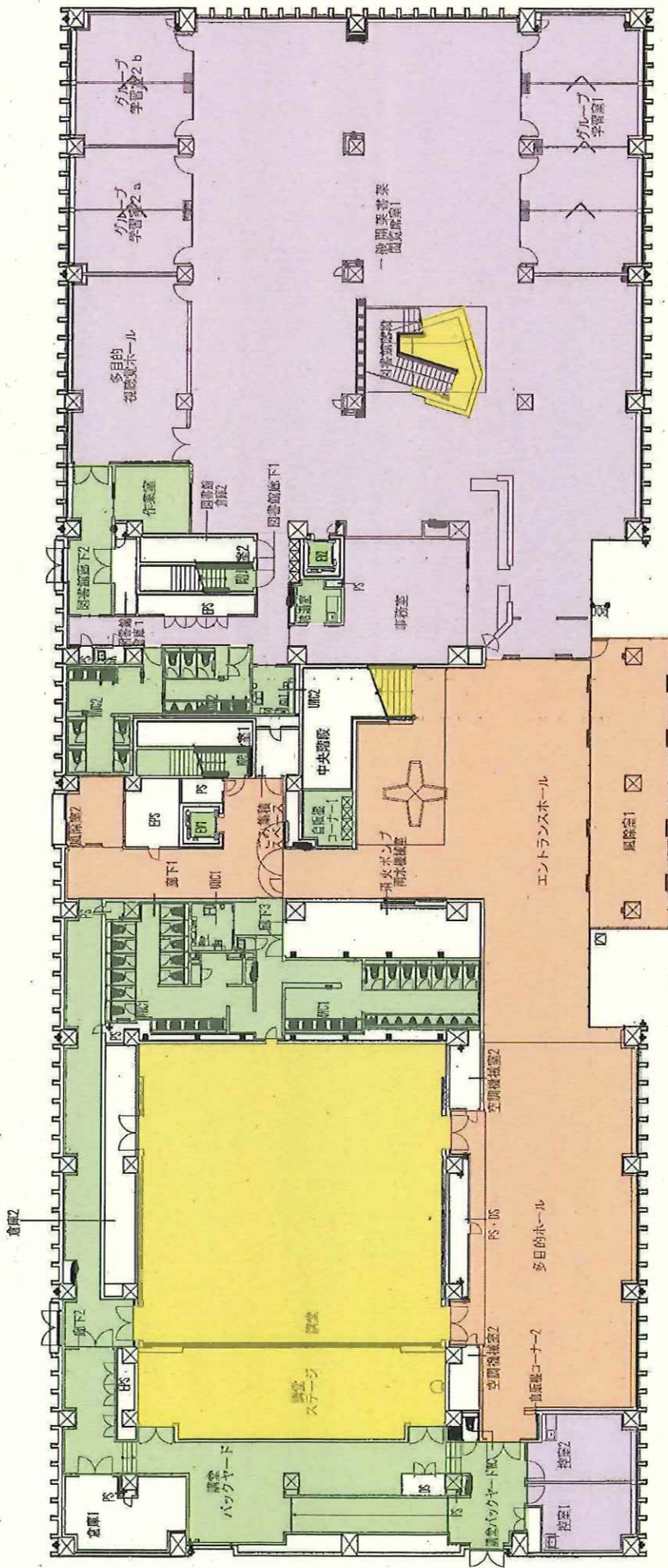


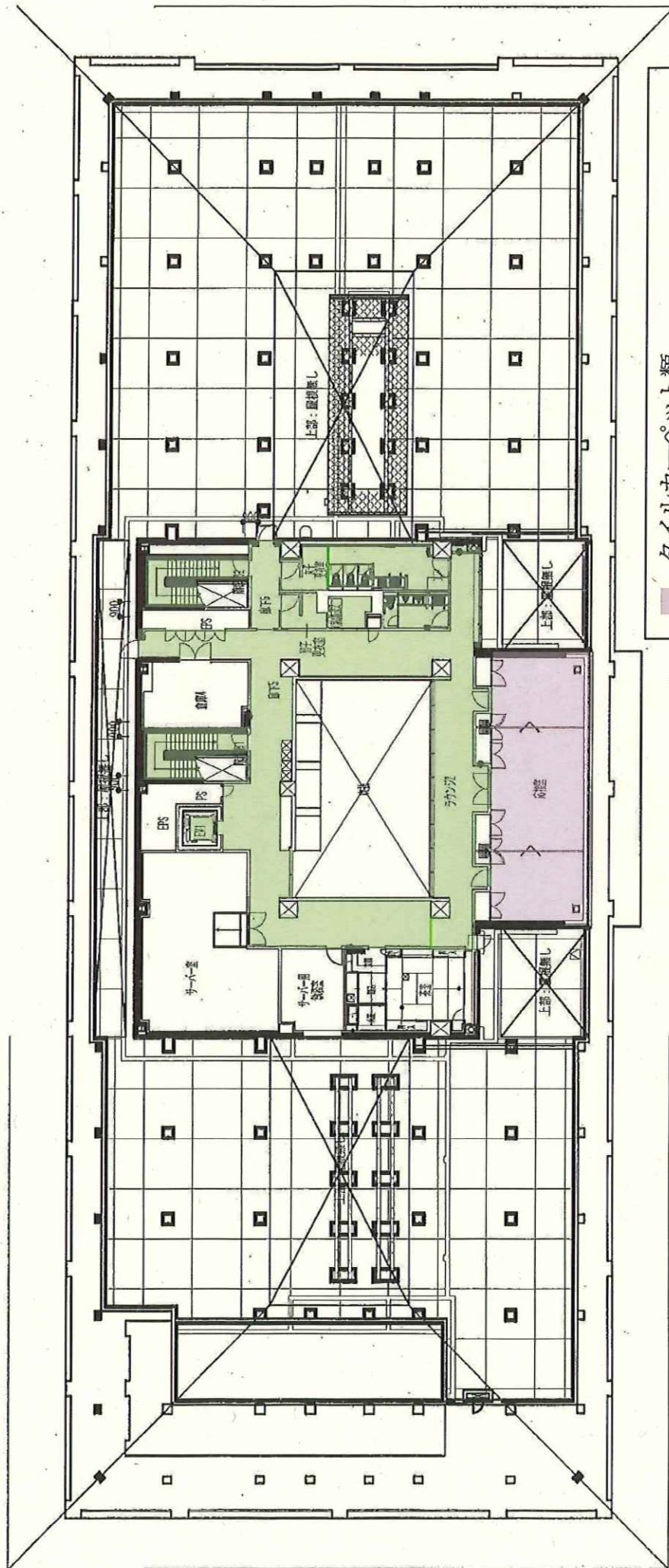
講堂図書棟 1F



- タイルカーペット類
- ビニル床シート・タイル類
- 磁器質タイル
- 硬質床 (コンクリート等・セラミックタイル)
- 木床類 (フローリング・人工木ワッドデッキ)
- 畳

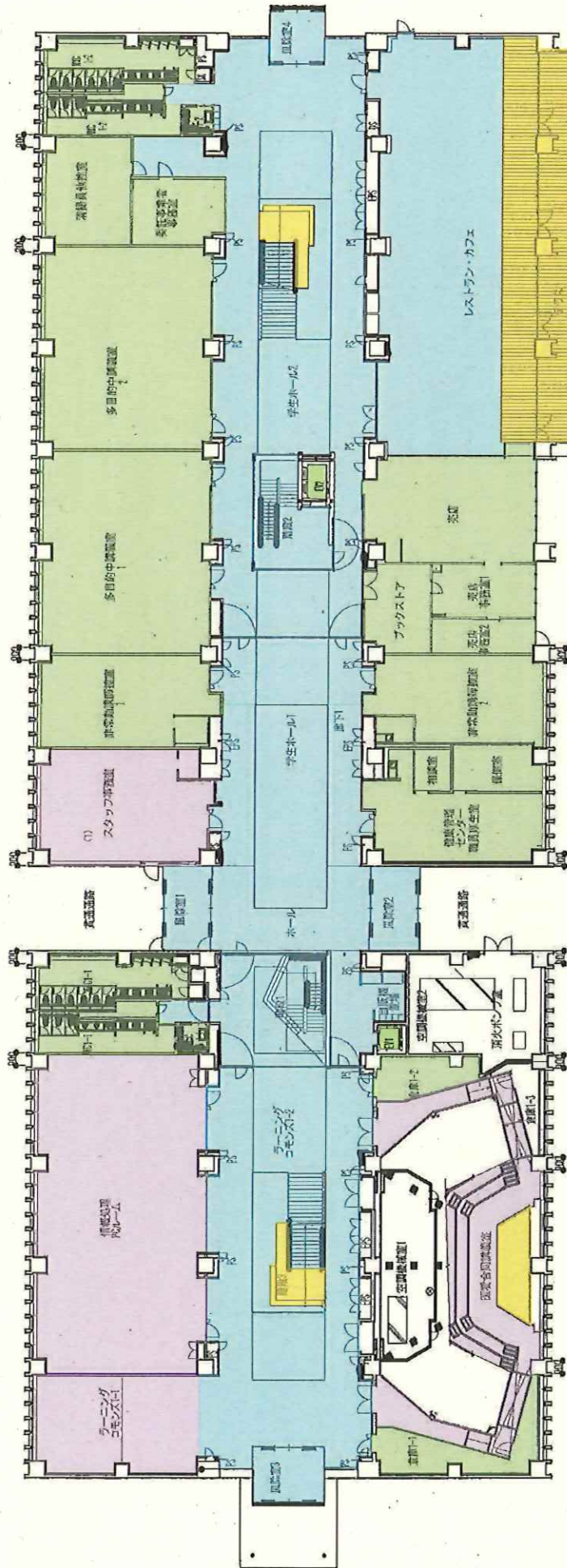
講堂図書棟 3F

【補足資料3】



- タイルカーペット類
- ビニル床シート・タイル類
- 磁器質タイル
- 硬質床 (コンクリート等・セラミックタイル)
- 木床類 (フローリング・人工木ウッドデッキ)
- 畳

講義棟 1F



タイルカーペット類

ビニル床シート・タイル類

磁器質タイル

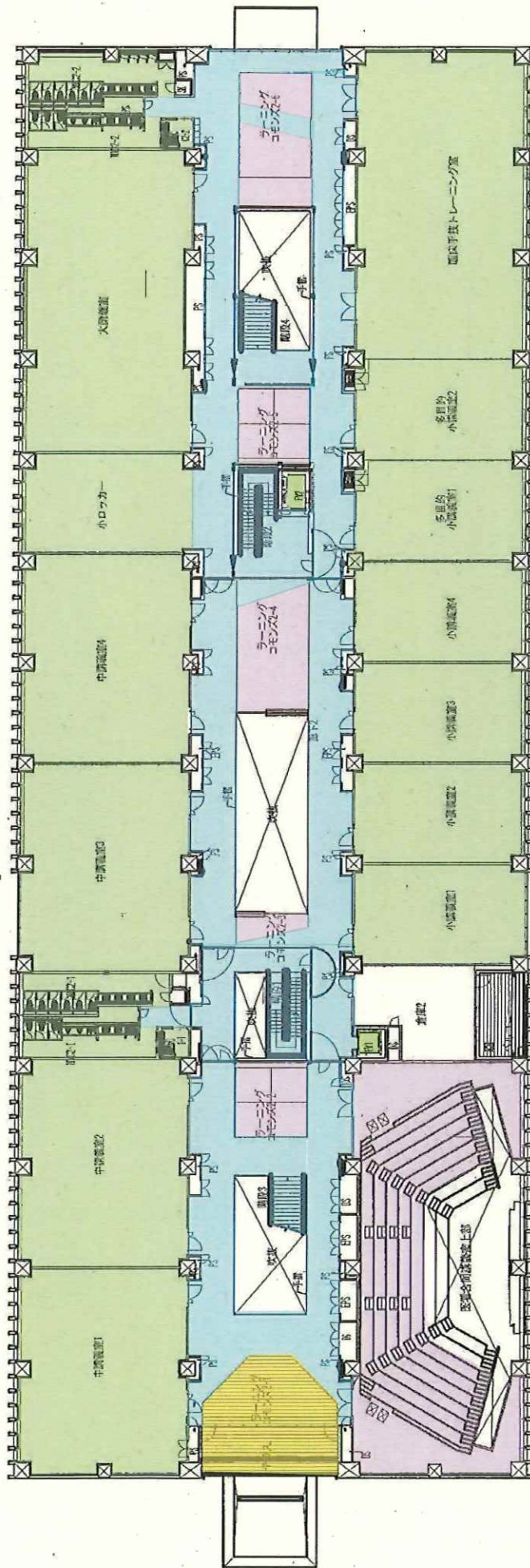
硬質床 (コンクリート等・セラミックタイル)



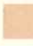



木床類 (フローリング・人工木ウッドデッキ)

畳

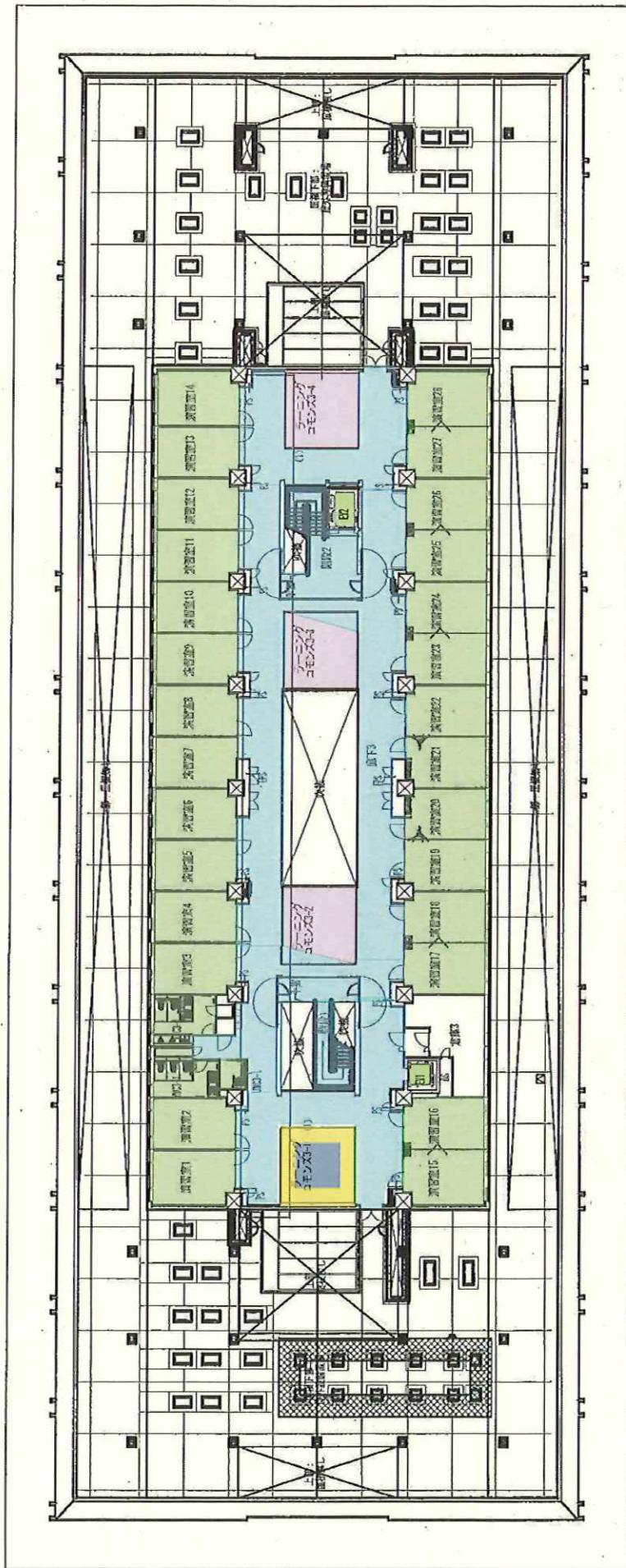


講義棟 2F



| | |
|---|------------------------|
|  | タイルカーペット類 |
|  | ビニル床シート・タイル類 |
|  | 磁器質タイル |
|  | 硬質床 (コンクリート等・セラミックタイル) |
|  | 木床類 (フローリング・人工木ウッドデッキ) |
|  | 畳 |

講義棟 3F



タイルカーペット類

ビニル床シート・タイル類

磁器質タイル

硬質床 (コンクリート等・セラミックタイル)

木床類 (フローリング・人工木ウッドデッキ)

畳



実習研究棟 1F



タイルカーペット類

ビニル床シート・タイル類

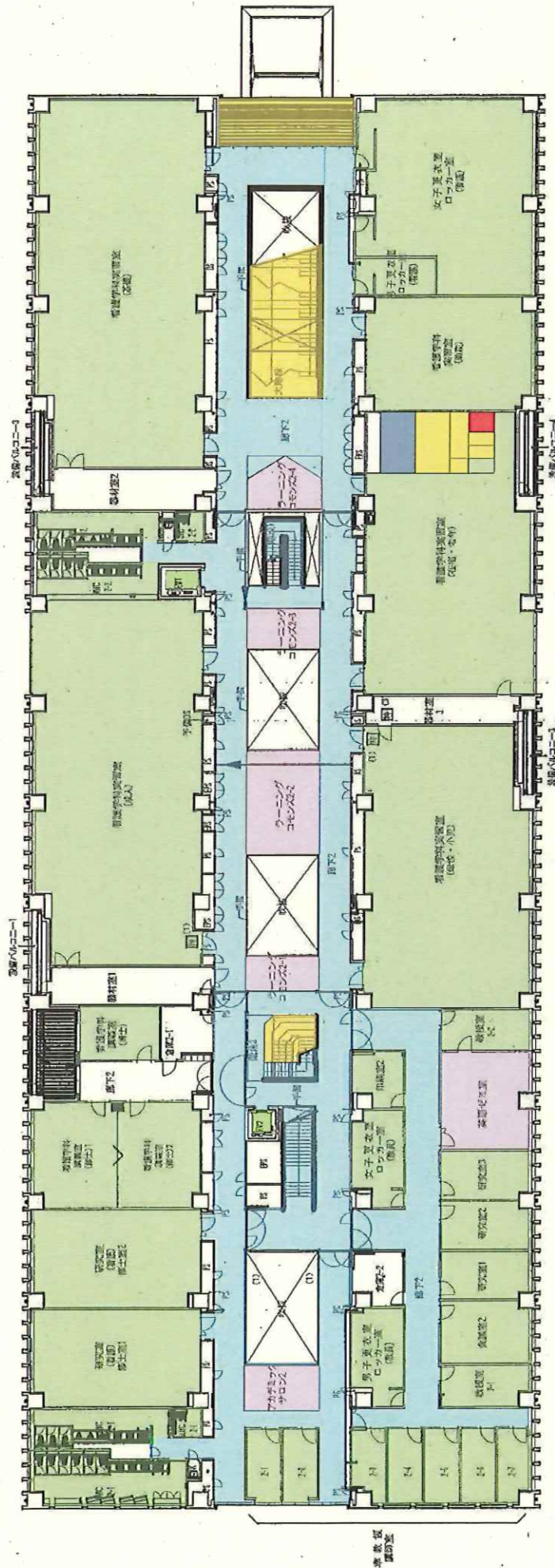
磁器質タイル

硬質床 (コンクリート等・セラミックタイル)

木床類 (フローリング・人工木ウッドデッキ)

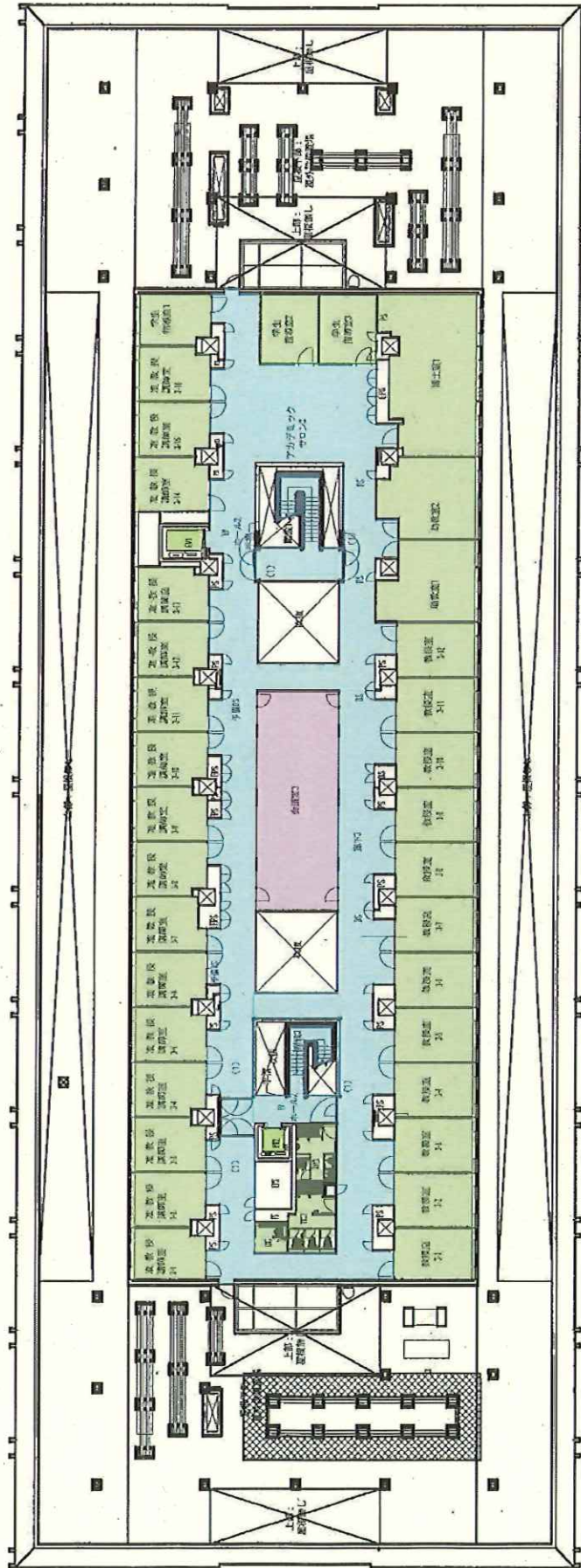
畳

実習研究棟 2F



| | | | |
|---|------------------------|---|----------|
| ■ | タイルカーペット類 | ■ | シャワーユニット |
| ■ | ビニル床シート・タイル類 | ■ | |
| ■ | 磁器質タイル | ■ | |
| ■ | 硬質床 (コンクリート等・セラミックタイル) | ■ | |
| ■ | 木床類 (フローリング・人工木ワッドデッキ) | ■ | |
| ■ | 畳 | | |

実習研究棟 3F



タイルカーペット類

ビニル床シート・タイル類

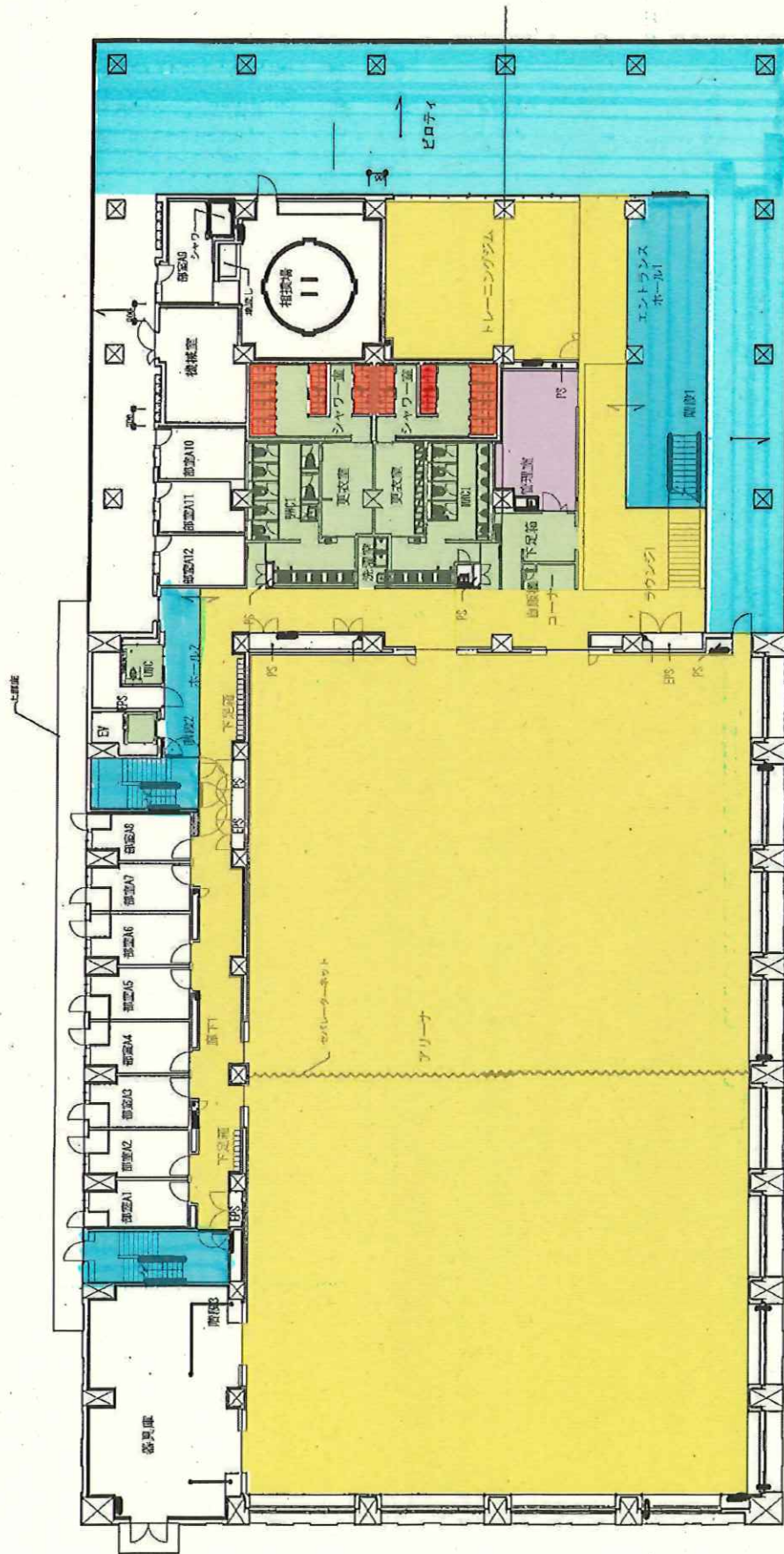
磁器質タイル

硬質床 (コンクリート等・セラミックタイル)

木床類 (フローリング・人工木ウッドデッキ)

畳

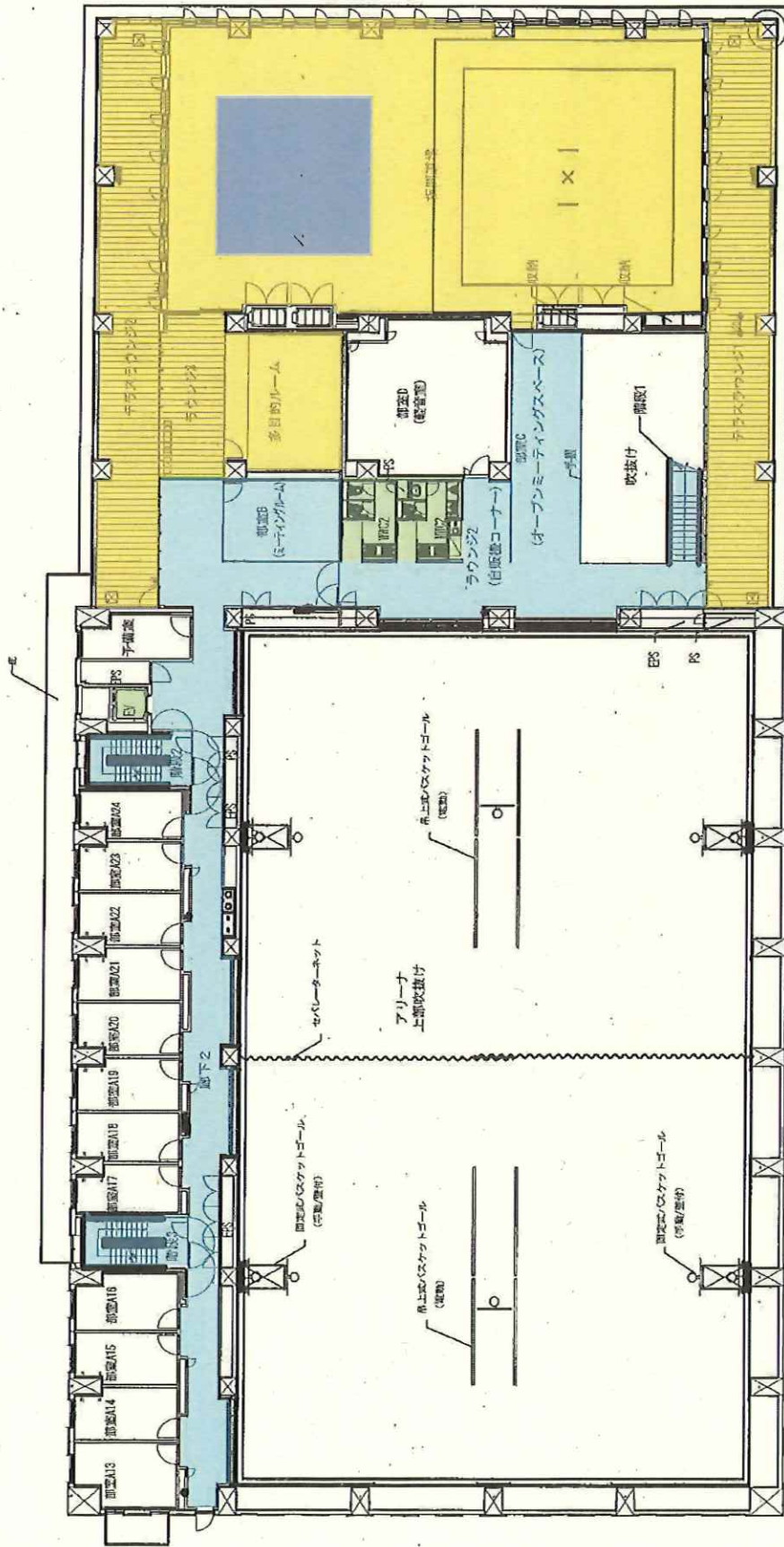
体育施設棟 1F



【補足資料3】

| | |
|---|--|
| <ul style="list-style-type: none"> ビニル床シート・タイル類 磁器質タイル 硬質床 (コンクリート等・セラミックタイル) 木床類 (フローリング・人工ウッドデッキ) 畳 | <ul style="list-style-type: none"> タイルカーペット類 シャワールーム |
|---|--|

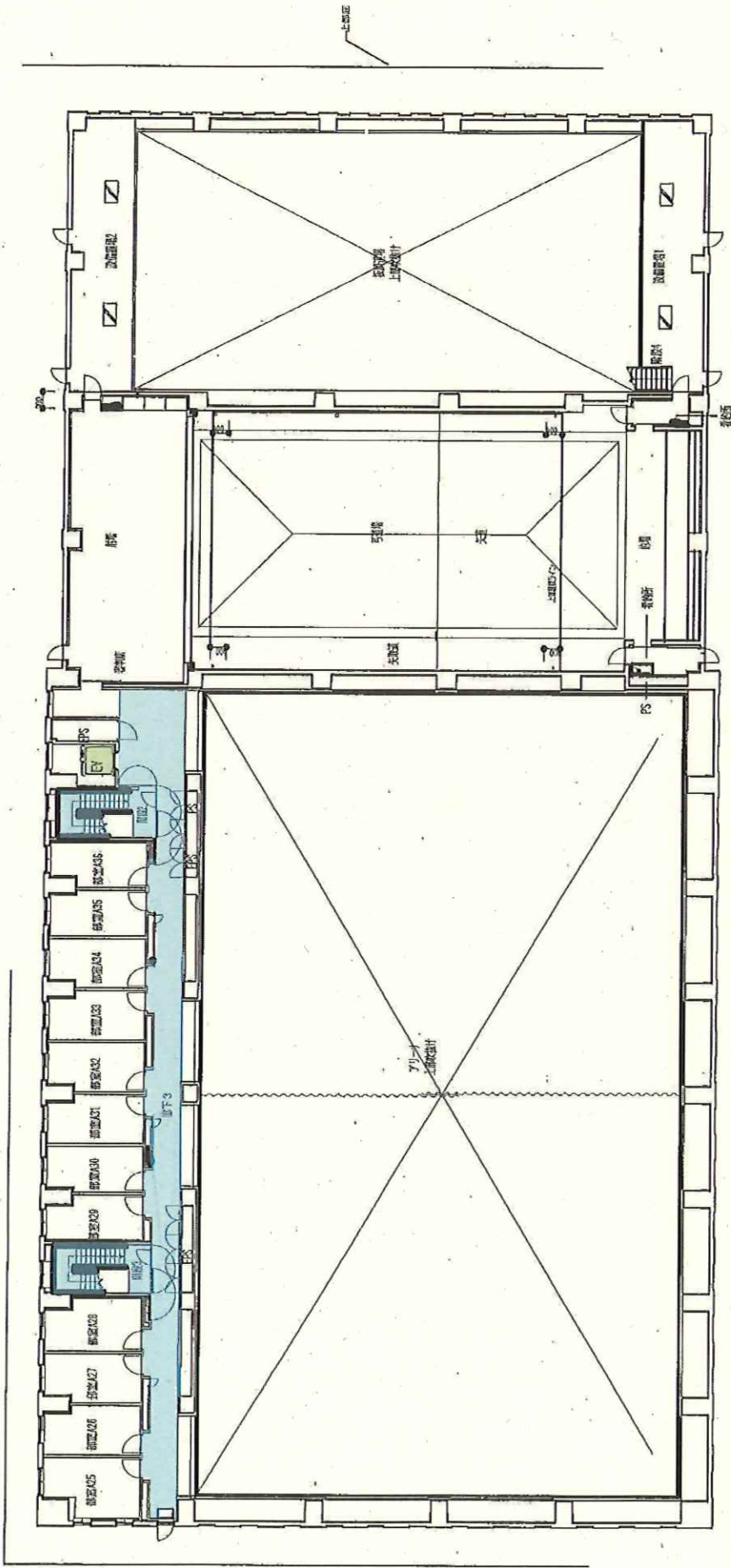
体育施設棟 2F



【補足資料3】

| | |
|--|---|
| ビニル床シート・タイル類 | タイルカーペット類 |
| 磁器質タイル | シャワールーム |
| 硬質床 (コンクリート等・セラミックタイル) | |
| 木床類 (フローリング・人工ウッドデッキ) | |
| 畳 | |

体育施設棟 3F



【補足資料3】

- ビニル床シート・タイル類
- タイルカーペット類
- 磁器質タイル
- シャワールーム
- 硬質床 (コンクリート等・セラミックタイル)
- 木床類 (フローリング・人工ウッドデッキ)
- 畳