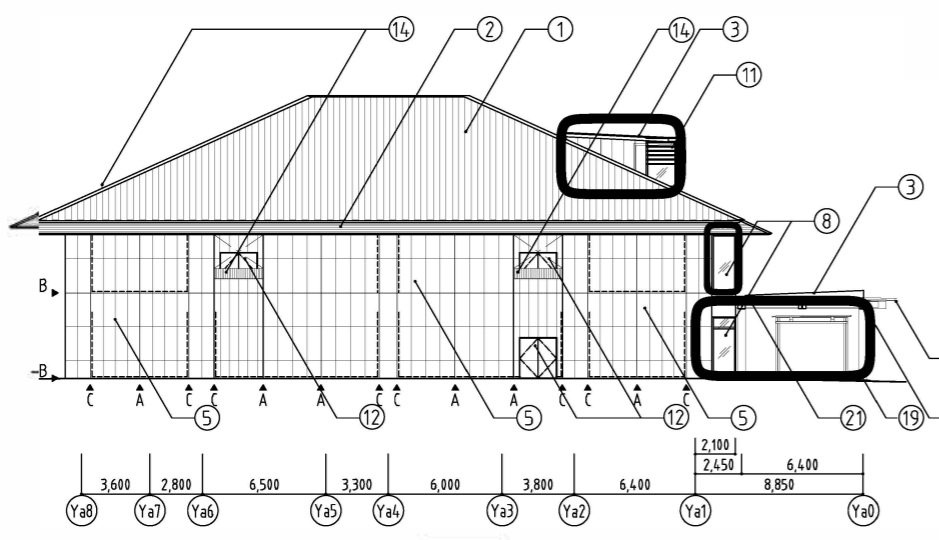
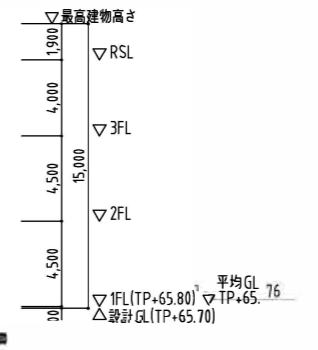
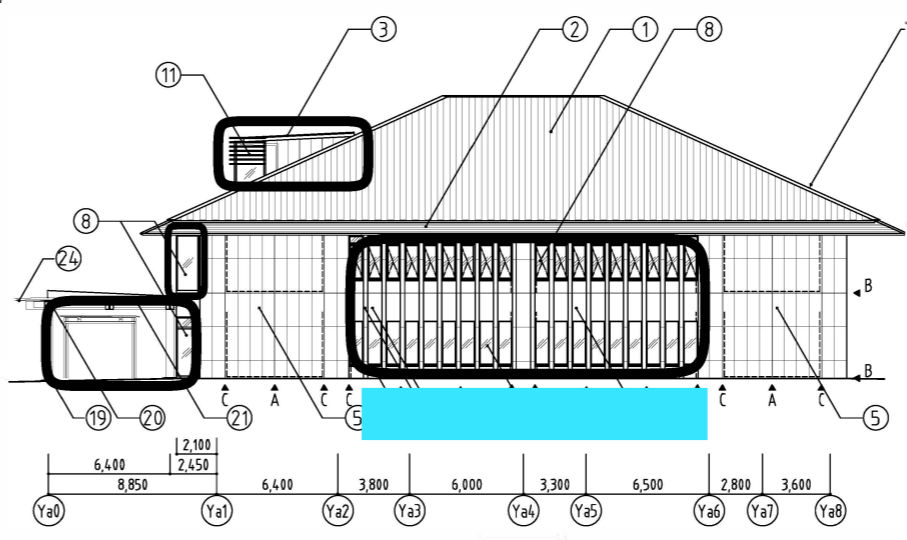
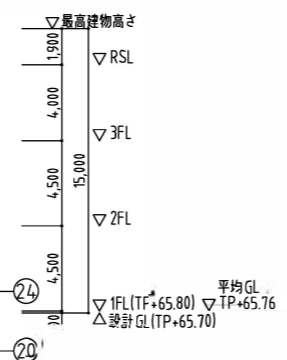


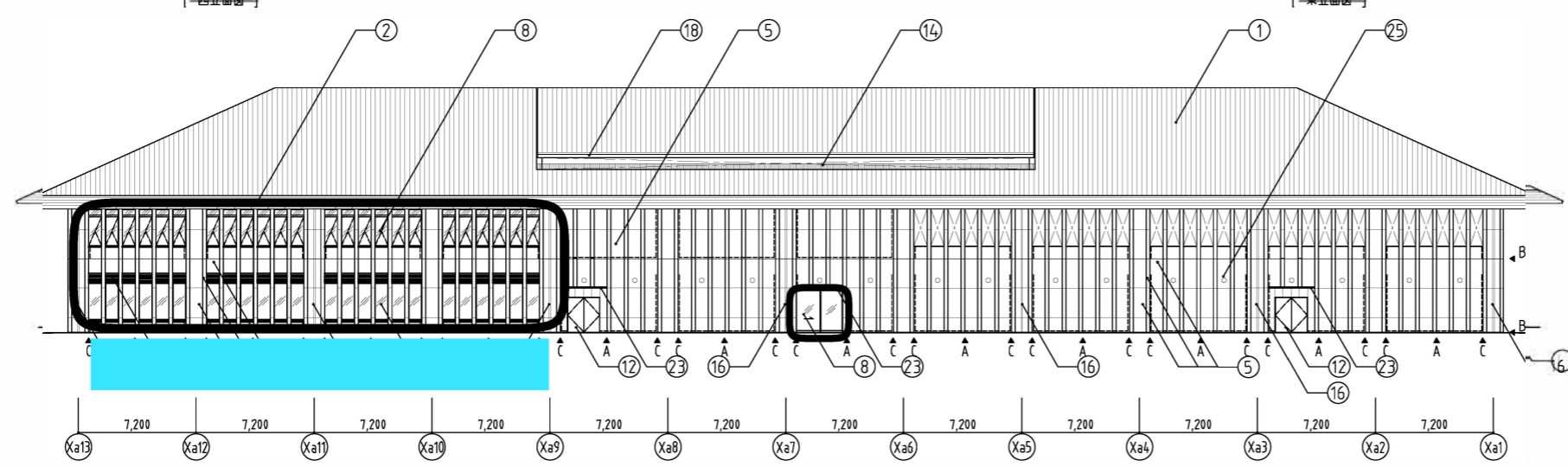
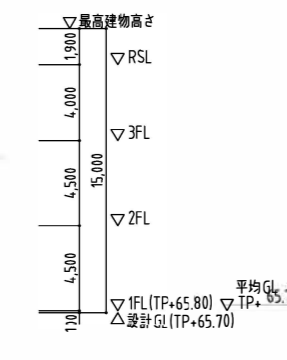
南立面図



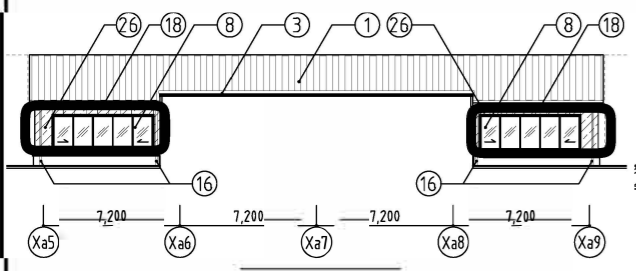
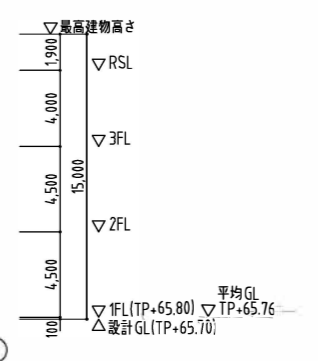
西立面図



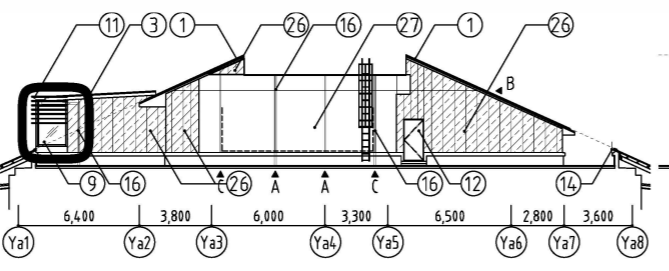
東立面図



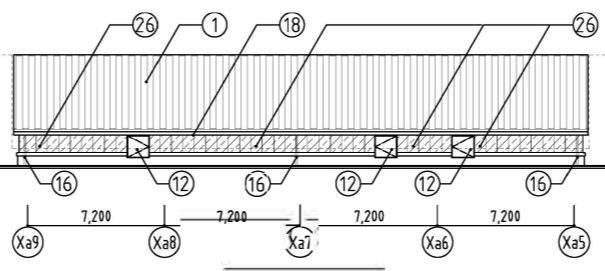
北立面図



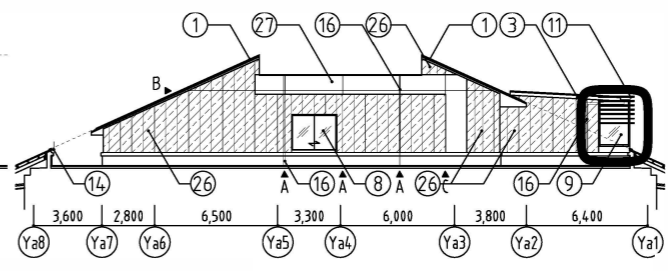
南立面図(目隠し屋根内側)



東立面図(目隠し屋根内側)



北立面図(目隠し屋根内側)



西立面図(目隠し屋根内側)



記号	内容
①	屋根: 大形瓦 フッ素珪酸バリウム鋼板
②	屋根: 一文字瓦 フッ素珪酸バリウム鋼板
③	屋根: 平滑瓦 フッ素珪酸バリウム
④	屋根: 立ハゼ瓦 フッ素珪酸バリウム鋼板
⑤	外壁: RC化粧打放 浸透性防水防止材
⑥	外壁: RC化粧打放 (雨落面化粧型枠) 浸透性防水防止材
⑦	外壁: RC破り仕上 浸透性防水防止材
⑧	開口部: アルミサッシ 電線二次着色
⑨	開口部: アルミカーテンウォール 電線二次着色
⑩	開口部: アルミガラス 電線二次着色
⑪	開口部: アルミルーバー 押出型材 FUB
⑫	開口部: スチールドア 2-FUE
⑬	開口部: スチールドア アルミスパンフレール張り
⑭	手摺: スチール手摺 2-FUE
⑮	手摺: ガラス手摺
⑯	壁紙: アルミ製壁紙 既製品
⑰	壁紙: ステンレス製壁紙
⑱	軒線: フッ素珪酸バリウム鋼板加工
⑲	鉄骨柱: 耐火シート (一時耐火)
⑳	鉄骨梁: 耐火塗料 (一時耐火)
㉑	軒天: 集成材-WPI (耐火保護塗料)
㉒	庇: RC化粧打放 浸透性防水防止材
㉓	庇: アルミカットパネル FUB
㉔	庇: アルミハニカムパネル FUB
㉕	開口φ300(ボンドキャップ、網状設置工事による)
㉖	外壁: ALC H100g以上可とう型外装壁塗料
㉗	外壁: RC化粧打放の土間と同等外装壁塗料
A▶	誘光目地 (W25 D25 面落サー) ■構造躯体は同仕様の化粧目地とする
B▶	打層目地 (W25 D25 面落サー)
C▶	化粧目地 (W25 D25 面落サー)
----	構造スリット

revisions

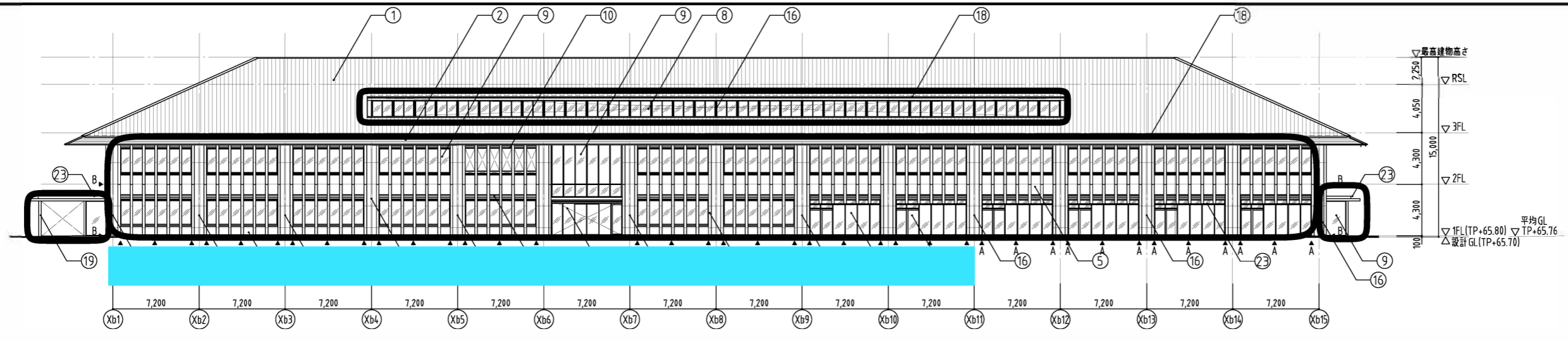


松田平田設計

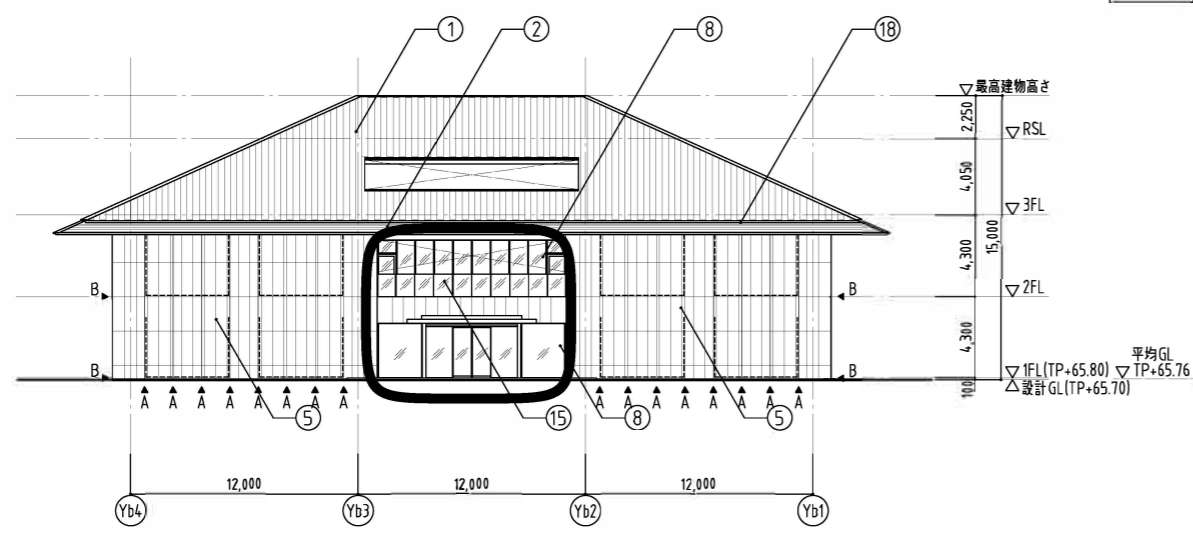
project no. A4650 奈良県立医科大学新キャンパス新築工事 (建築工事)
 代表となる設計者 藤原 隆 一級建築士 事務所 藤原 隆 事務所
 その他の設計者 藤原 隆 事務所

立面図
 講堂図書棟
 建築
 1104
 scale 1:200(A1) 1:400(A3)

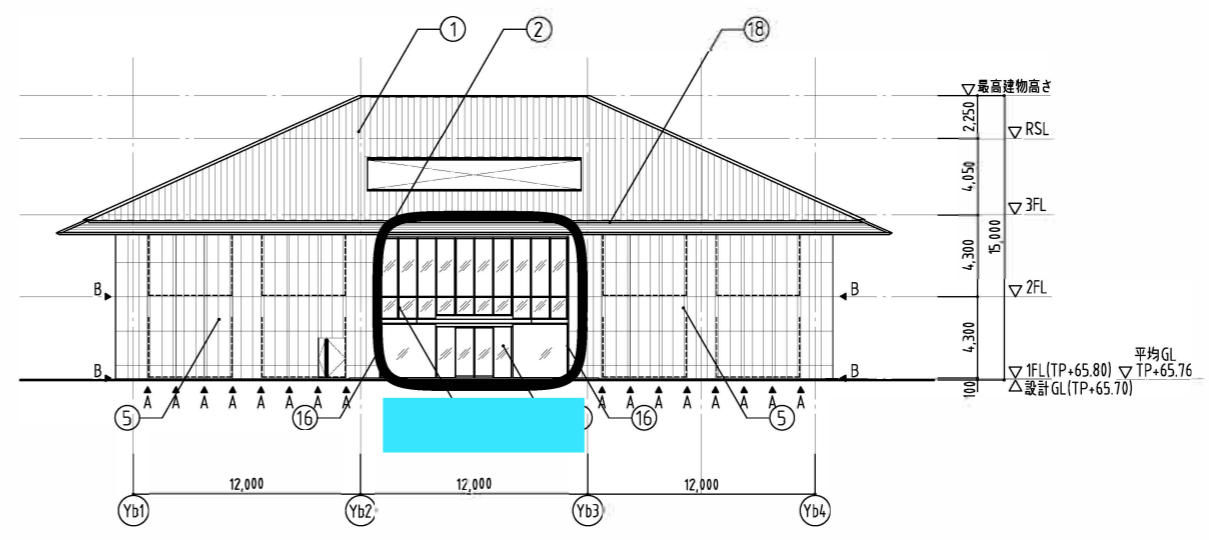
補足資料1 窓外側清掃用図面



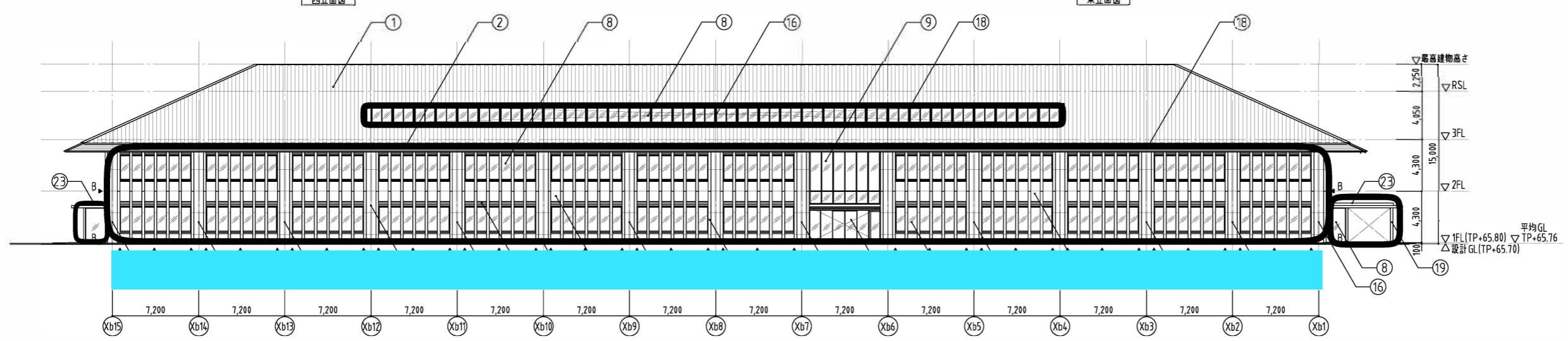
南立面図



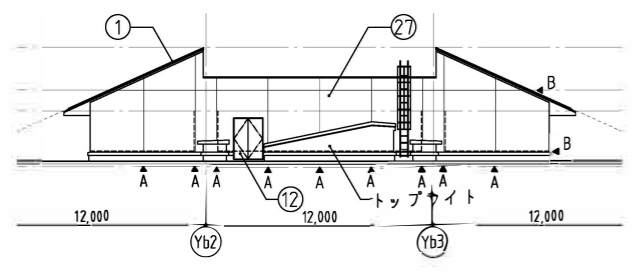
西立面図



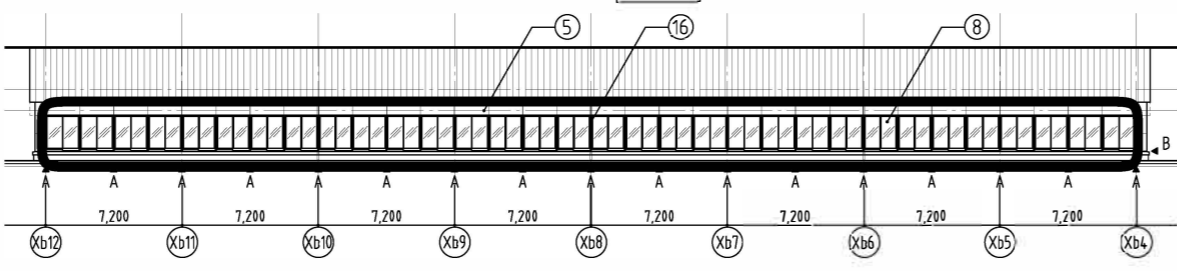
東立面図



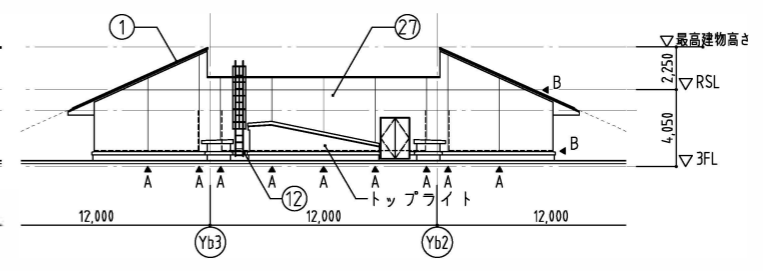
北立面図



西立面図(目隠し屋根内側)



北立面図(目隠し屋根内側) ※南立面図も同様とする



東立面図(目隠し屋根内側)

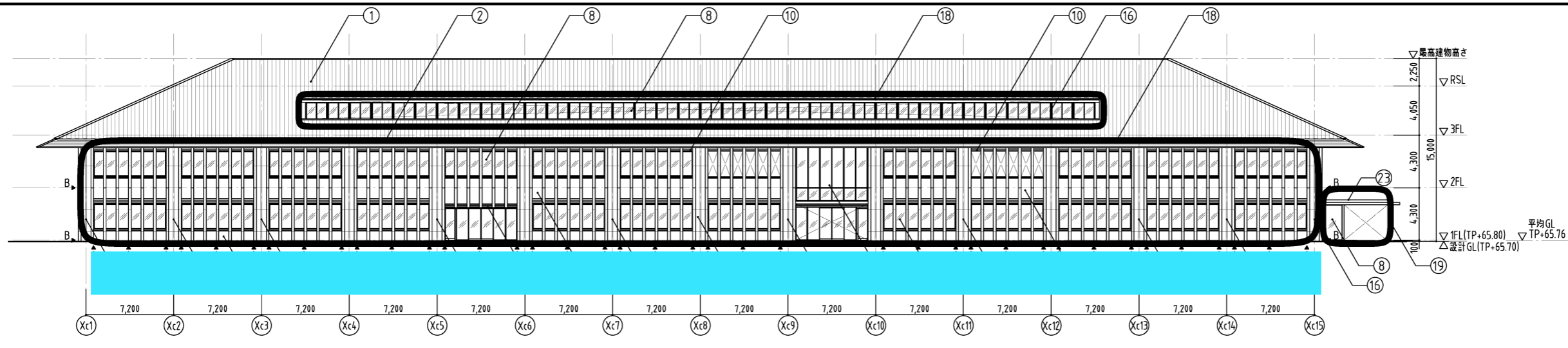
記号	内容
①	屋根：大形瓦 フッ素珪酸バリウム調板
②	屋根：一文字瓦 フッ素珪酸バリウム調板
③	屋根：平滑瓦 フッ素珪酸バリウム
④	屋根：立ハビ瓦 フッ素珪酸バリウム調板
⑤	外壁：RC化粧打放 浸透性防水防止材
⑥	外壁：RC化粧打放(特殊樹脂化粧型枠) 浸透性防水防止材
⑦	外壁：RC張り仕上げ 浸透性防水防止材
⑧	開口部：アルミサッシ 電線二次着色
⑨	開口部：アルミカーテンウォール 電線二次着色
⑩	開口部：アルミガラス 電線二次着色
⑪	開口部：アルミルーバー 押出型材 FUB
⑫	開口部：スチールドア 2-FUE
⑬	開口部：スチールドアアルミスパンドレル張り
⑭	手摺：スチール手摺 2-FUE
⑮	手摺：ガラス手摺
⑯	壁柱：アルミ製壁柱 既製品
⑰	壁柱：ステンレス製壁柱
⑱	軒庇：フッ素珪酸バリウム調板加工
⑲	鉄骨柱：耐火シート(一時耐火)
⑳	鉄骨梁：耐火塗料(一時耐火)
㉑	軒天：集成材+WPI(木材保護塗料)
㉒	庇：RC化粧打放 浸透性防水防止材
㉓	庇：アルミカットパネル FUB
㉔	庇：アルミハニカムパネル FUB
㉕	開口φ300(ベントキャップ、機械設備工事有)
㉖	外壁：ALC(100mm)上可とう形外装保温材E
㉗	外壁：RC化粧打放の上可とう形外装保温材E
A▶	誘発目地 (W25 D25 面落サー) ※構造躯体は同仕様の化粧目地とする
B▶	打隠目地 (W25 D25 面落サー)
C▶	化粧目地 (W25 D25 面落サー)
----	構造スリット

revisions			

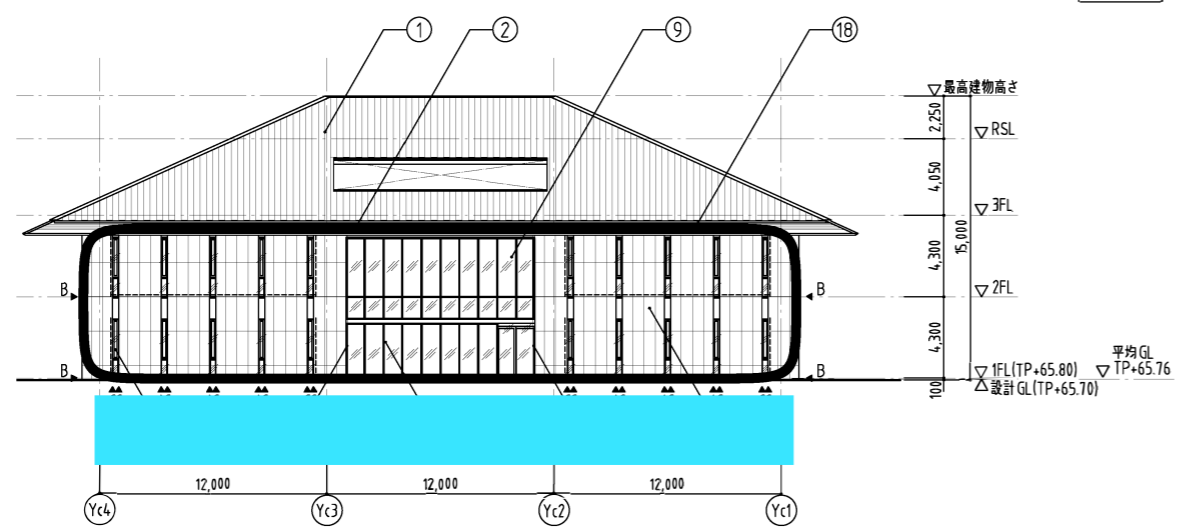
<p>松田平田設計</p>	project no. A4650 奈良県立医科大学新キャンパス新築工事 (建築工事)	講義棟 立面図	建築 1204
	代表となる設計者 一級建築士 第360376号 田中 肇	その他の設計者 一級建築士 第38749号 西村 実志	scale 1:200 (A1) 1:400 (A3)

[補足資料4] 窓側清掃用図面

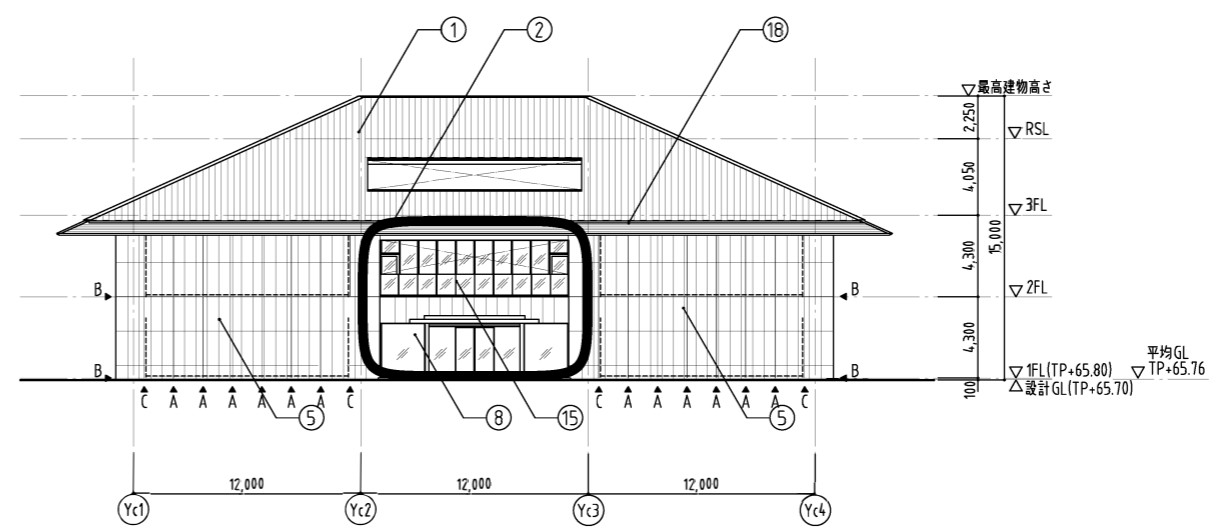
記号	内容
①	屋根: 大形葺 フッ素珪酸バリウム鋼板
②	屋根: 一文字葺 フッ素珪酸バリウム鋼板
③	屋根: 平葺 フッ素珪酸バリウム
④	屋根: 立ハビ葺 フッ素珪酸バリウム鋼板
⑤	外壁: RC化粧打放 浸透性防水防止材
⑥	外壁: RC化粧打放(特殊樹脂化粧型枠) 浸透性防水防止材
⑦	外壁: RC珪り仕上 浸透性防水防止材
⑧	開口部: アルミサッシ 電線二次着色
⑨	開口部: アルミカーテンウォール 電線二次着色
⑩	開口部: アルミカーテンウォール 電線二次着色
⑪	開口部: アルミルーバー 押出型材 FUB
⑫	開口部: スチールドア 2-FUE
⑬	開口部: スチールドア アルミスパンフレル張り
⑭	手摺: スチール手摺 2-FUE
⑮	手摺: ガラス手摺
⑯	壁脚: アルミ製壁脚 既製品
⑰	壁脚: ステンレス製壁脚
⑱	軒脚: フッ素珪酸バリウム鋼板加工
⑲	鉄骨柱: 耐火シート(一時耐火)
⑳	鉄骨梁: 耐火塗料(一時耐火)
㉑	軒天: 集成材+WPI(木材保護塗料)
㉒	底: RC化粧打放 浸透性防水防止材
㉓	底: アルミカットパネル FUB
㉔	底: アルミハニカムパネル FUB
㉕	開口φ300(ベントキャップ、機械設備工事による)
㉖	外壁: ALC(1100a)上可とう形外装壁塗料E
㉗	外壁: RC化粧打放の上可とう形外装壁塗料E
A▶	誘発目地 (W5 D25 面落サー) ※構造躯体は同仕様の化粧目地とする
B▶	打層目地 (W5 D25 面落サー)
C▶	化粧目地 (W5 D25 面落サー)
----	構造スリット



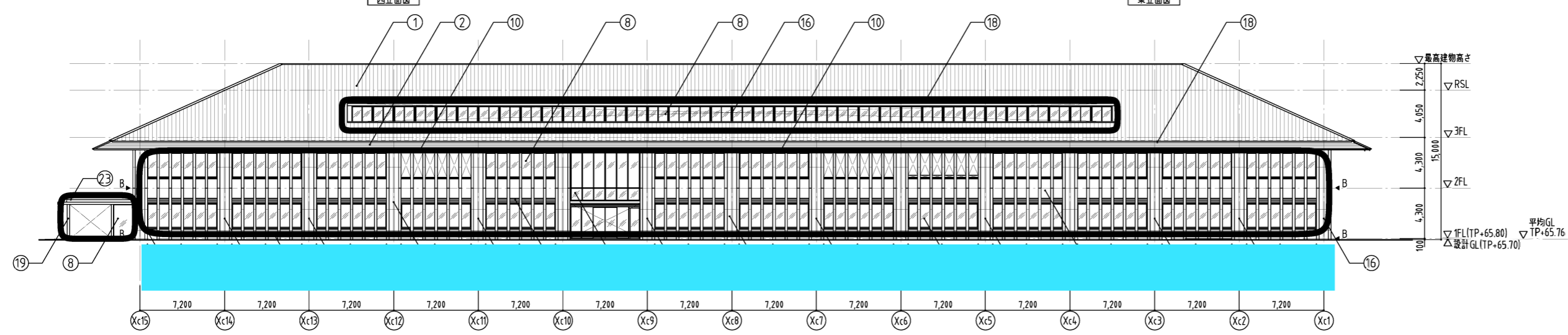
南立面図



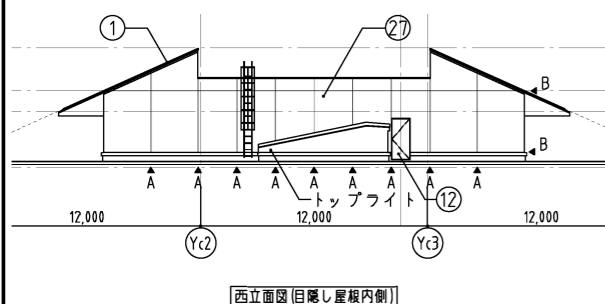
西立面図



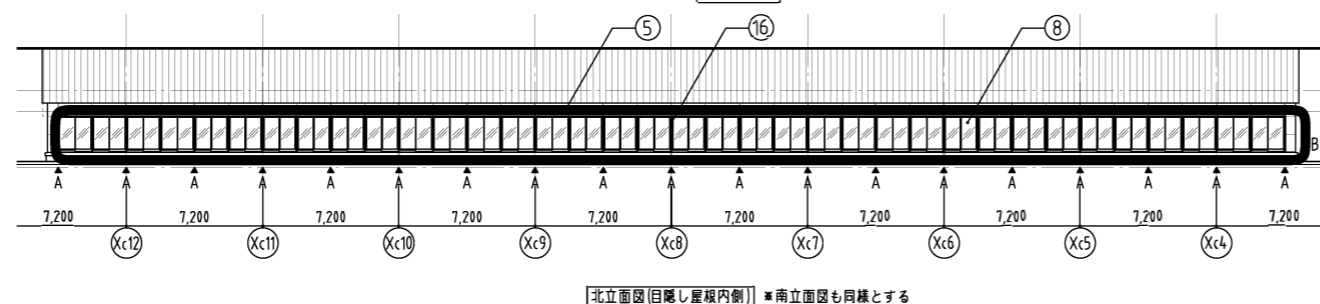
東立面図



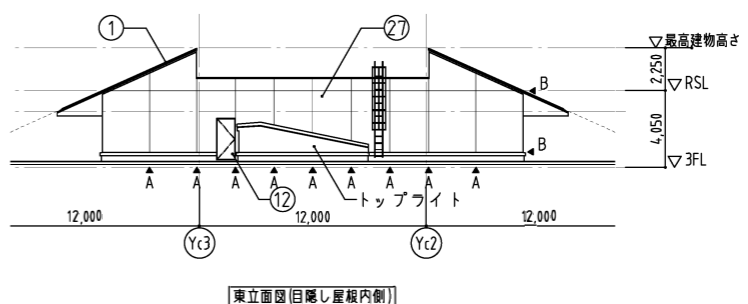
北立面図



西立面図(目隠し屋根内側)



北立面図(目隠し屋根内側) ※南立面図も同様とする



東立面図(目隠し屋根内側)

revisions		



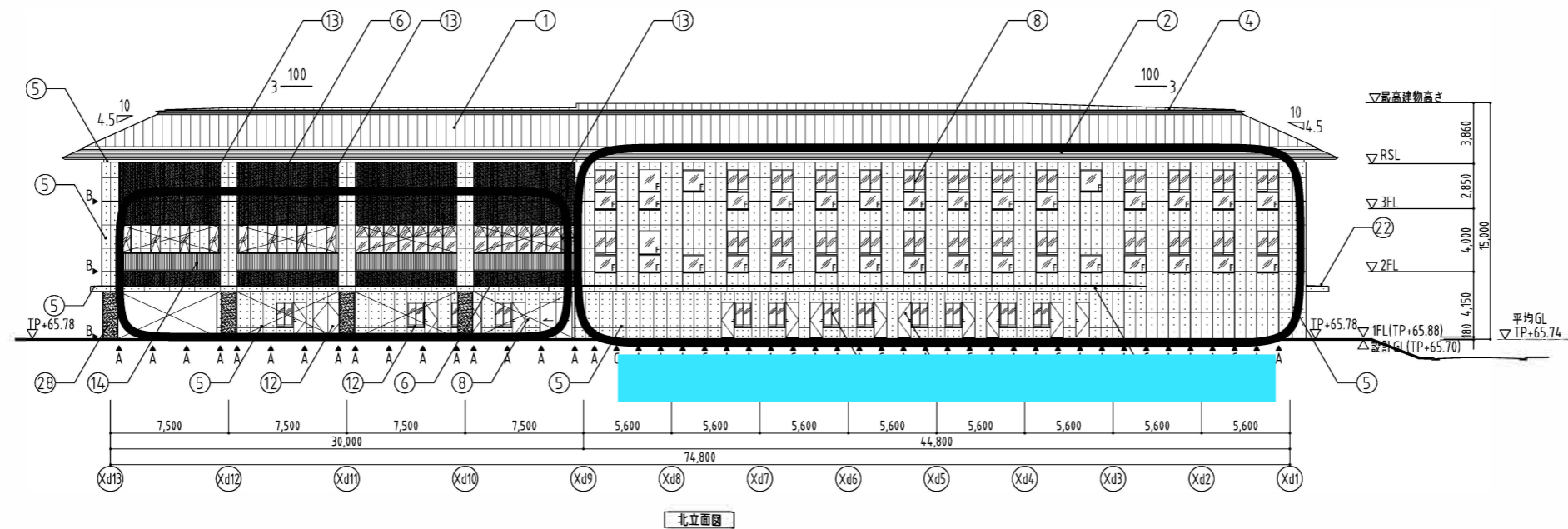
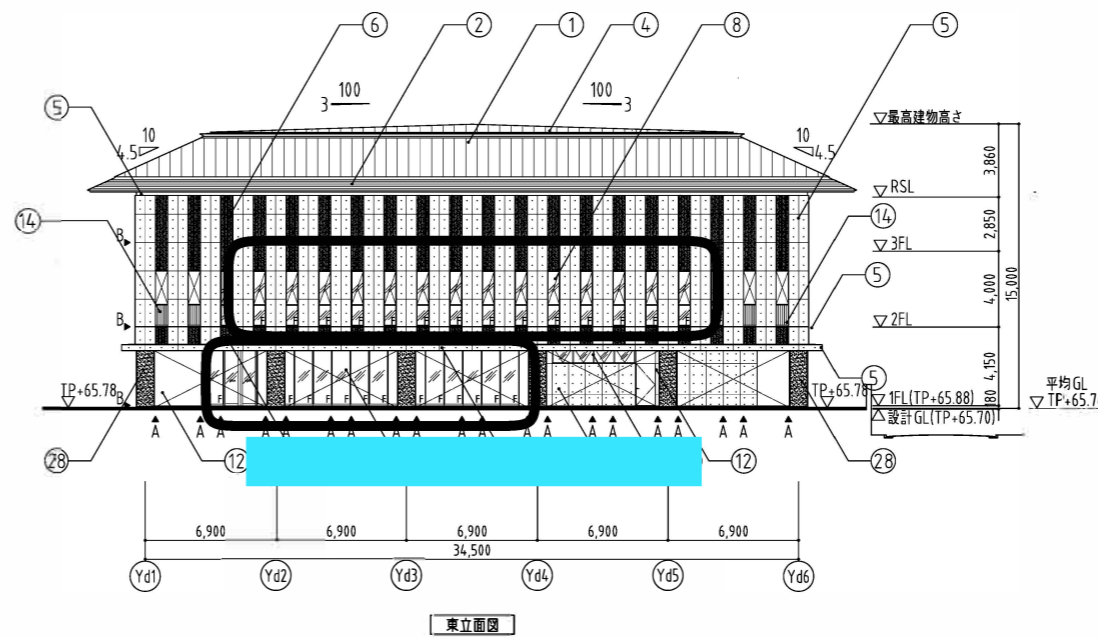
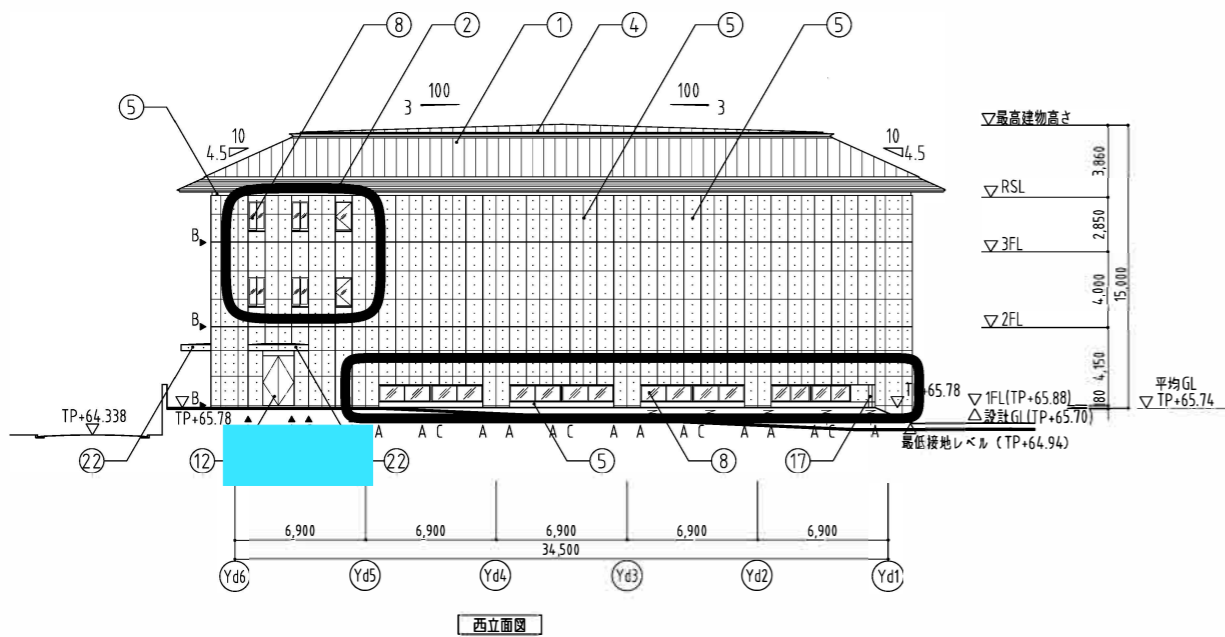
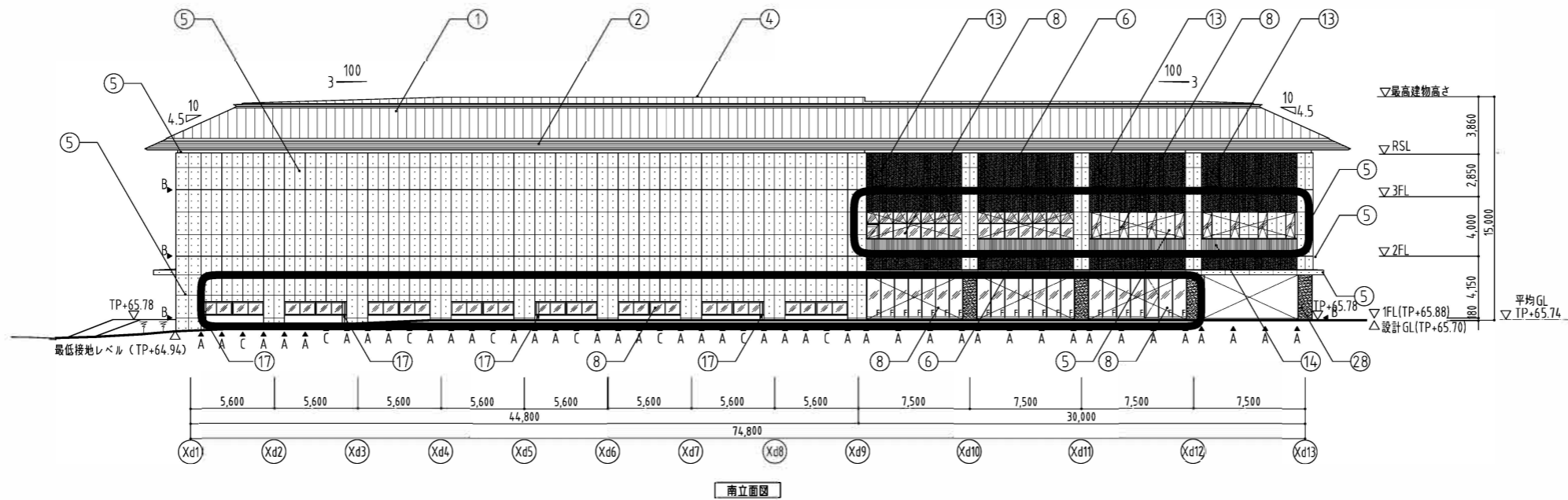
松田平田設計

project no. A4650 奈良県立医科大学新キャンパス新築工事 (建築工事)
 代表となる設計者 一級建築士 田中 肇
 その他の設計者 一級建築士 野原 俊彦

実習研究棟 立面図
 scale 1:200 (A1) 1:400 (A3)

建築
 1304

[補足資料4] 窓外側清掃用図面



記号	内容
①	屋根：大形瓦 フッ素珪酸バリウム鋼板
②	屋根：一文字瓦 フッ素珪酸バリウム鋼板
③	屋根：平滑瓦 フッ素珪酸バリウム
④	屋根：立ハビ瓦 フッ素珪酸バリウム鋼板
⑤	外壁：RC化粧打放 浸透性吸水防止材
⑥	外壁：RC化粧打放(特殊珪酸樹脂系) 浸透性吸水防止材
⑦	外壁：RC所り仕上 浸透性吸水防止材
⑧	開口部：アルミサッシ 電線二次着色
⑨	開口部：アルミカーテンウォール 電線二次着色
⑩	開口部：アルミガラス 電線二次着色
⑪	開口部：アルミルーバー 押出型材 FUB
⑫	開口部：スチールドア 2-FUE
⑬	開口部：スチールドアアルミハンドレール張り
⑭	手摺：スチール手摺 2-FUE
⑮	手摺：ガス手摺
⑯	壁紙：アルミ製壁紙 既製品
⑰	壁紙：ステンレス製壁紙
⑱	軒縁：フッ素珪酸バリウム鋼板加工
⑲	鉄骨柱：耐火シート(一時耐火)
⑲	鉄骨梁：耐火塗料(一時耐火)
⑲	軒天：集成材+WPI(木材保護塗料)
⑲	底：RC化粧打放 浸透性吸水防止材
⑲	底：アルミカットパネル FUB
⑲	底：アルミニウムパネル FUB
⑲	開口φ300(ベントキャップ、機械設備工事による)
⑲	外壁：ALC 1100の上可とう形外装薄塗材E
⑲	外壁：RC化粧打放の上可とう形外装薄塗材E
⑲	外壁：RC打放小タタキ仕上の上 浸透性吸水防止材
A▶	誘発目地 (W25 D25 面落シール) ※構造躯体は同仕様の化粧目地とする
B▶	打磨目地 (W25 D25 面落シール)
C▶	化粧目地 (W25 D25 面落シール)
---	構造スリット

[補足資料1]窓外側清掃用図面

revisions			

 MHS Planners, Architects & Engineers	松田平田設計	project no. A4650	奈良県立医科大学新キャンパス新築工事 (建築工事)	体育施設棟 立面図	建築 1404
		代表となる設計者 松田平田 一 第360376号	その他の設計者 矢野 肇 第360431号	scale 1:200 (A1) 1:400 (A3)	